

洪水ハザードマップ

河川名：赤川
羽黒地域

この地図は、赤川が増水した場合を想定し、浸水する区域とその水深、各地区の避難所などを示した地図です。
日頃から、自分たちが住んでいる地区の避難所や避難所までの経路を確認し、災害に備えてください。
なお、洪水時には想定を超えた区域での浸水や水深が深くなる場合があります。浸水想定区域外の地域の方も洪水に備えて、近くの避難所を確認しておきましょう。

○避難所

避難が必要な地区	施設名	収容避難所 所在地	電話番号
広瀬	渡前小学校	渡前中屋敷1	64-2160
	広瀬小学校	羽黒町後田字下田元9	62-2165
	広瀬地区地域活動センター	羽黒町後田字下田元237	62-2129
	真船保育園	羽黒町後田字谷地田186-1	62-2155
泉	やまぶし温泉・ゆほか	羽黒町後田字谷地田188	62-4855
	羽黒体育センター	羽黒町荒川字前田元67-2	62-4789
	羽黒コミュニティセンター	羽黒町荒川字谷地壇28	62-4627
	羽黒体育館	羽黒町荒川字谷地壇29-1	62-4789
	羽黒中学校	羽黒町荒川字宮東20-1	62-2100
	羽黒第二小学校	羽黒町荒川字花沢4	62-2148
	泉地区地域活動センター	羽黒町荒川字谷地壇11-1	62-4303
	羽黒老人福祉センター	羽黒町荒川字白山56-1	62-4534
	いずみ保育園	羽黒町市野山字山玉林11	62-2153

○避難情報

災害発生のおそれがある場合に市から以下の避難情報が発令されます。

【避難準備・高齢者等避難開始】
・要配慮者（※）など、避難行動に時間を要する方は、避難を開始する。
・通常の避難行動ができる方は、気象情報に注意し、家族との連絡、非常用持出品の用意など、避難の準備を整える。

【避難勧告】
・通常の避難行動ができる方は、指定された避難所や近隣の避難所へ避難を開始する。

【避難指示（緊急）】
・避難中の方は、すぐに避難を完了する。また、屋外が危険な場合は、自宅や近くの建物の2階以上など、屋内のより安全な場所へ避難する。

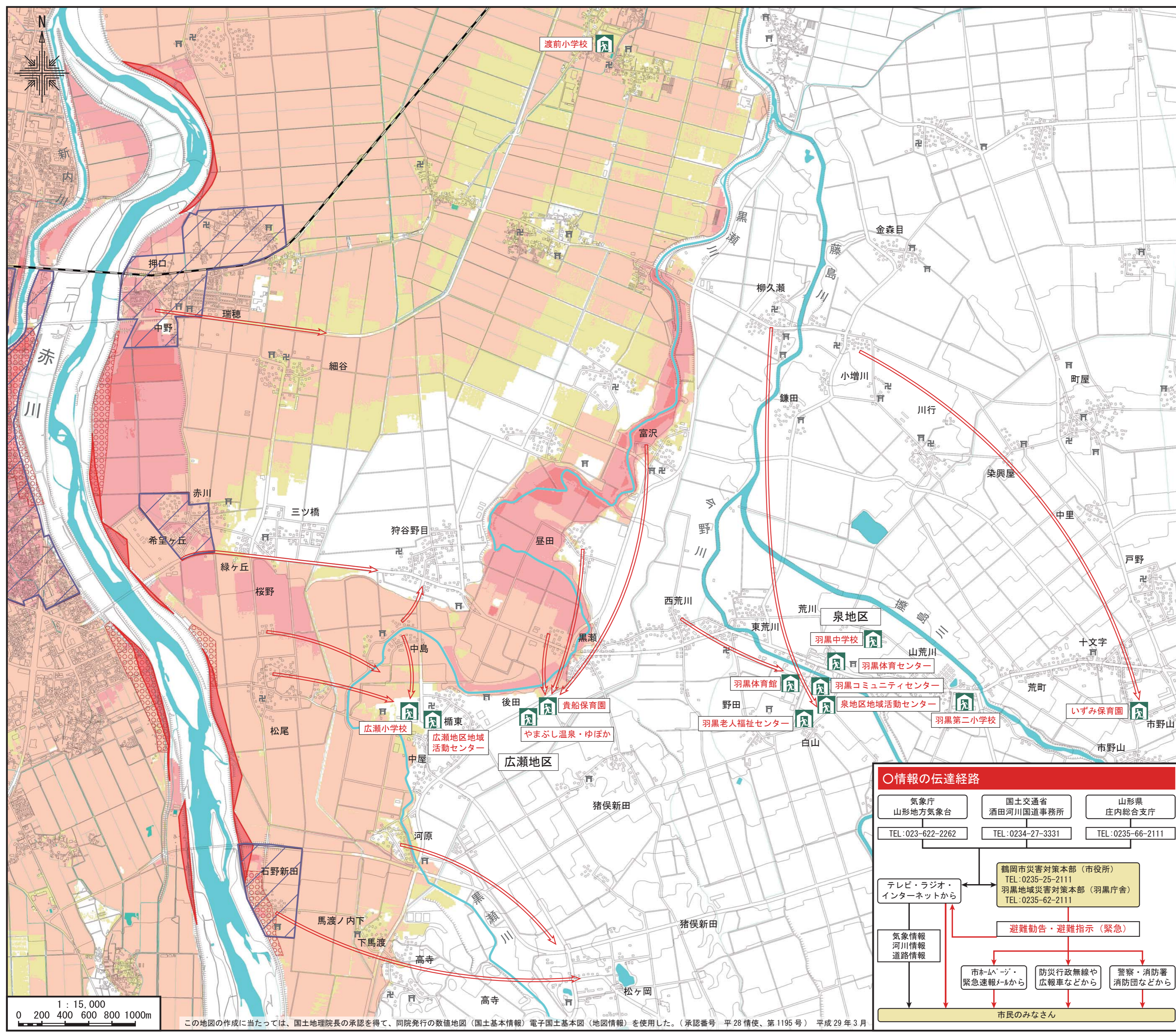
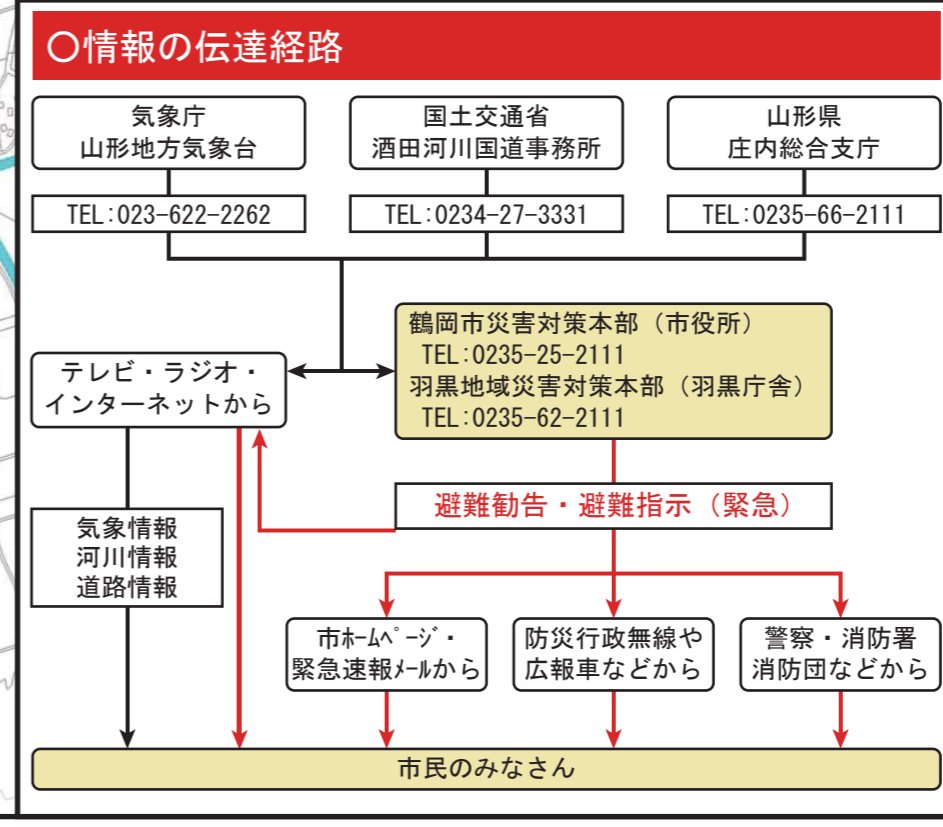
※ 要配慮者：高齢者、障害者、乳幼児その他災害時、特に配慮を要する者

凡例

- 早期の立退き避難が必要な区域
※この区域は、堤防が決壊した際に、激しい流れによる家屋の倒壊や浸水到達時間が早く、浸水深が3m以上になるおそれがある区域です。
- 木造家屋の倒壊等をもたらす氾濫流が発生するおそれのある区域
- 河岸侵食で家屋が倒壊するおそれのある区域
- 避難所

想定される浸水深

- 5m以上
- 3～5m
- 0.5～3m
- 0～0.5m



1 : 15,000
0 200 400 600 800 1000m

この地図の作成に当たっては、国土院院長の承認を得て、同院発行の数値地図(国土基本情報)電子国土基本図(地図情報)を使用した。(承認番号 平 28 情使、第 1195 号) 平成 29 年 3 月