

洪水ハザードマップ

河川名：大山川・湯尻川

田川・上郷・大泉・大山地区

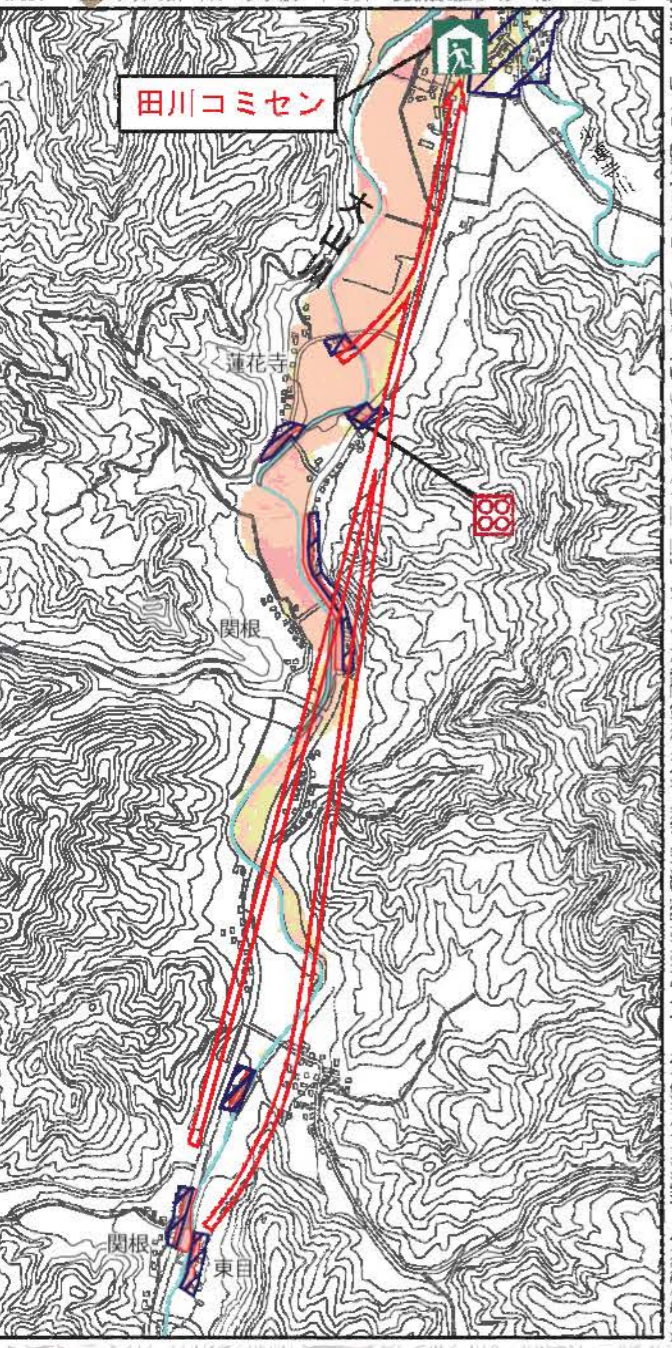
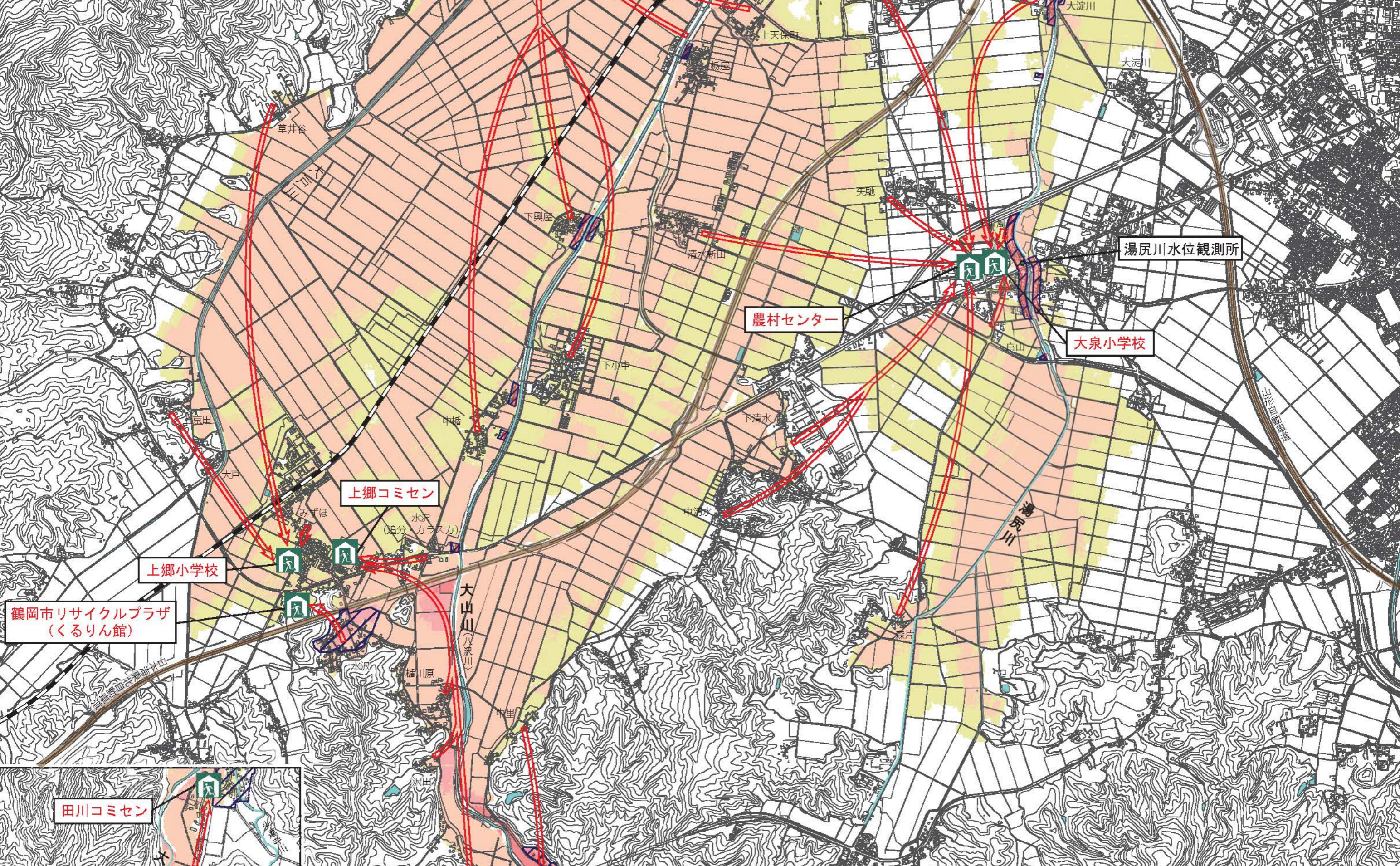
この地区は、大山川と湯尻川が増水した場合を想定し、氾濫により浸水する区域とその水深、各地区の避難所などを示した地図です。

浸水の範囲及び浸水深は、国及び県が設定した想定最大規模の雨（12時間の総雨量165mm）が降った場合を示しています。

日頃から、自分たちが住んでいる地区の避難所や避難所までの経路を確認し、災害に備えてください。

なお、洪水時には想定を超えた区域での浸水や水深が深くなる場合があります。浸水想定区域外の地域の方も洪水に備えて、近くの避難所を確認しておきましょう。

○避難所			
地区名	町内会・住民会	避難所	連絡先
田川地区	中里 宮野前 中組 行々 蓮花寺 関根 東目	田川コミュニティセンター	35-2003
	みずほ 上京田 草井谷	上郷小学校	35-2641
上郷地区	石山 楯川原 水沢 (追分・カラスカ)	上郷コミュニティセンター	35-2001
	水沢	鶴岡市リサイクルプラザ(くるりん館)	35-3557
大泉地区	白山 大淀川 すず風	大泉小学校	22-0794
	矢馳 山田 森片 中清水 下清水 清水新田	農村センター	22-0798
大山地区	上栄町 栄町 南町 天保町 銅片町 木七町 船塚	大山小学校	33-2570
	米出 中柳原 柳原 友江町 栃屋 上天保町 下興屋 下小中 中楯 菱津	鶴岡第五中学校	33-2222
	鍛冶町 染屋町 向町	大山コミュニティセンター	33-3213



○避難情報

災害発生のおそれがある場合に市から以下の避難情報が発令されます。

【避難準備・高齢者等避難開始】

- 要配慮者（※）など、避難行動に時間を要する方は、避難を開始する。
- 通常の避難行動ができる方は、気象情報に注意し、家族との連絡、非常用持出品の用意など、避難の準備を整える。

【避難勧告】

- 通常の避難行動ができる方は、指定された避難所や近隣の避難所へ避難を開始する。

【避難指示（緊急）】

- 避難中の方は、すぐに避難を完了する。また、屋外が危険な場合は、自宅や近くの建物の2階以上など、屋内のより安全な場所へ避難する。

※要配慮者：高齢者、障がい者、乳幼児その他災害時、特に配慮を要する者

○緊急連絡先

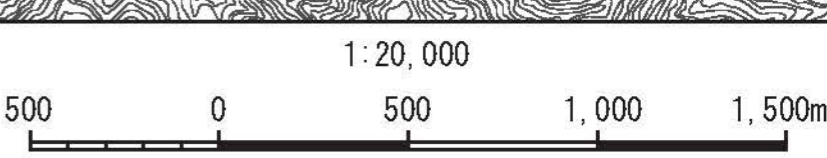
●鶴岡市役所 25-2111 ●消防 119 ●警察 110

凡例

- 早期の立退き避難が必要な区域
※この区域は、「木造家屋の倒壊等をもたらす氾濫流が発生するおそれのある区域」「河岸侵食で家屋が倒壊するおそれのある区域」「想定される浸水深3m以上の区域」のいずれかを含む区域としています。
- 木造家屋の倒壊等をもたらす氾濫流が発生するおそれのある区域
- 河岸侵食で家屋が倒壊するおそれのある区域
- 避難所

想定される浸水深

- 5m以上
- 3～5m
- 0.5～3m
- 0～0.5m



この地図の作成に当たっては、国土地理院長の承認を得て、同院発行の基礎地図情報を使用した。（承認番号 平 29 情使、第 1441 号）平成 30 年 3 月