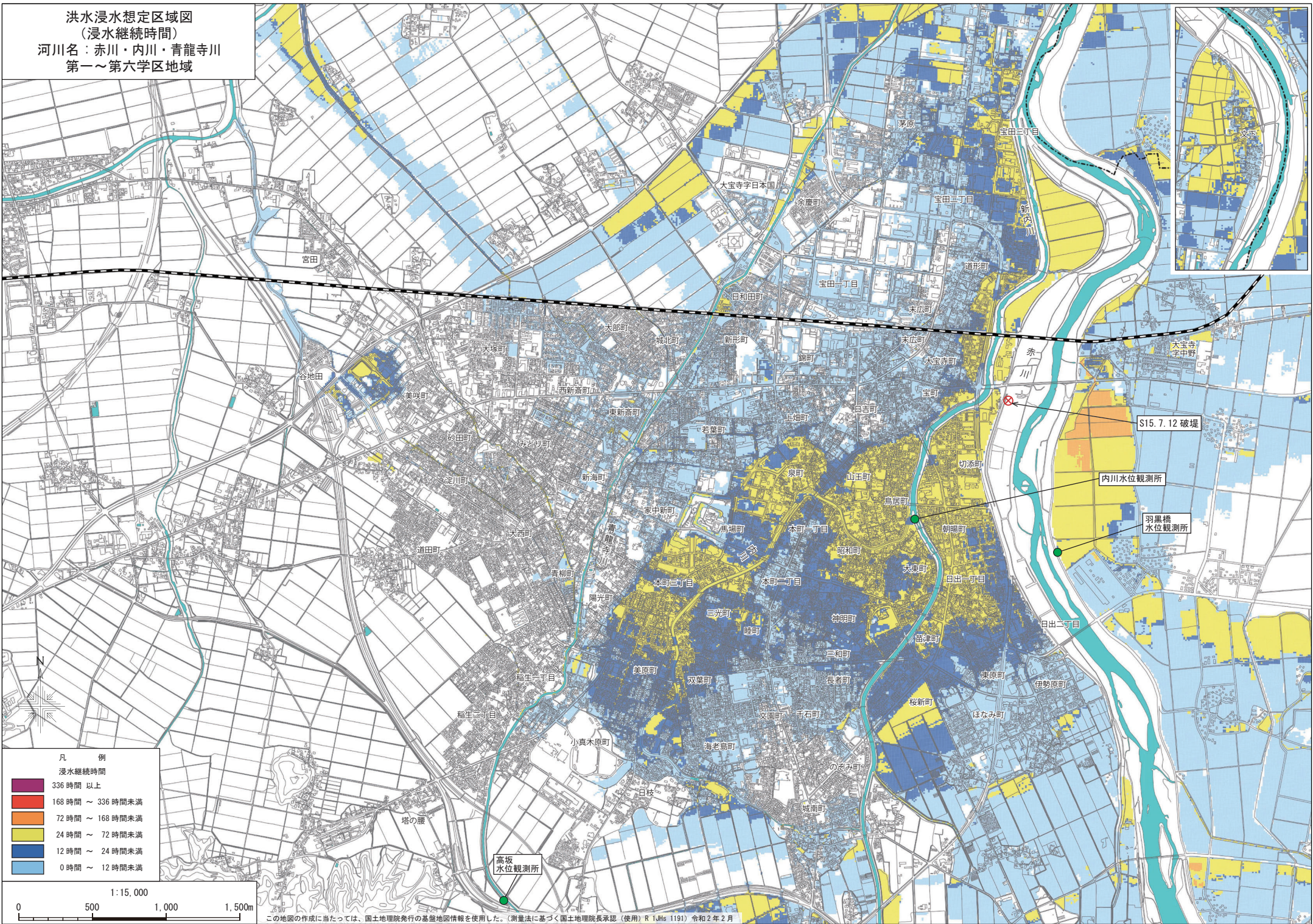
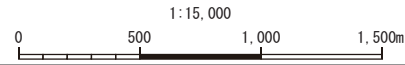


洪水浸水想定区域図 (浸水継続時間)

河川名：赤川・内川・青龍寺川
第一～第六学区地域



凡 例	
浸水継続時間	
336時間以上	(Dark Purple)
168時間～336時間未満	(Red)
72時間～168時間未満	(Orange)
24時間～72時間未満	(Yellow)
12時間～24時間未満	(Light Blue)
0時間～12時間未満	(Dark Blue)



この地図の作成に当たっては、国土地理院発行の基礎地図情報を使用した。(測量法に基づく国土地理院長承認 (使用) R 1Jts 1191) 令和2年2月