

# 洪水ハザードマップ

## 河川名：五十川 温海地域（五十川流域）

- このマップは、五十川が大雨で氾濫した場合の洪水浸水想定区域と浸水深、あわせて各地区の避難所などを示したものです。
- 洪水浸水想定区域と浸水深は、県から公表された「想定しうる最大規模降雨」(※1)による洪水浸水想定区域図を示したものです。
- ※1【河川ごとの想定最大規模降雨量】

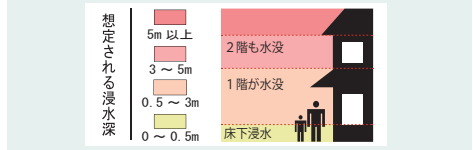
河川名	想定しうる最大規模降雨量
五十川	五十川流域の24時間の総雨量 488mm

発行元：鶴岡市 発行日：令和3年3月

- ### 緊急連絡先
- 鶴岡市役所 25-2111 ●消防 119 ●警察 110
  - 海防庁舎 43-2111

### 凡例

- 早期の立退き避難が必要な区域  
※この区域は、「木造家屋の倒壊等をもたらす氾濫が発生するおそれのある区域」「河岸侵食で家屋が倒壊するおそれのある区域」「想定される浸水深3m以上の区域」のいずれかを含む区域としています。
- 河岸侵食で家屋が倒壊するおそれのある区域
- 木造家屋の倒壊等をもたらす氾濫が発生するおそれのある区域
- 避難所 避難所（水位上昇により危険となる場合は浸水区域外へ避難）
- 福祉避難所 ※福祉避難所は災害時に必要に応じて開設される二次的な避難所であり、最初から避難所として活用することはできません。
- 過去の浸水区域
- 過去の洪水で浸水した範囲
- 川や沢等からよく水が溢れそうになる場所
- 避難場所に避難する途中にある危険な場所
- 土砂災害警戒区域・特別警戒区域  
※この区域は、大雨で土砂災害が発生する恐れのある範囲です。
- 津波浸水区域



### 避難情報

災害が発生するおそれがある場合に、住民の皆さんの生命や身体及び財産を守るため、市が「警戒レベル」等を用いた「避難情報」を発令します。避難情報は、高齢者等避難、避難指示（緊急）があります。内容は下記の通りです。

【警戒レベル】	【避難情報等】	【発令目安】
<b>警戒レベル5</b> 緊急安全確保 【鶴岡市が発令する】	既に災害が発生している状況です。命を守るための最善の行動をとります。	水位が堤防天端高を超えた場合など
<b>警戒レベル4</b> （全員避難）	<b>避難指示（緊急）</b> 【鶴岡市が発令する】	親測所の水位が氾濫危険水位に到達した場合など
<b>警戒レベル3</b> （高齢者等は避難）	<b>高齢者等避難</b> 【鶴岡市が発令する】	親測所の水位が避難判断水位に到達した場合など
<b>警戒レベル2</b>	洪水注意報・大雨注意報等（気象庁が発表）	
<b>警戒レベル1</b>	早期注意情報（気象庁が発表）	

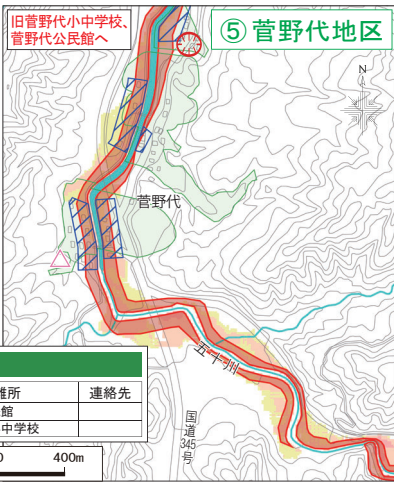
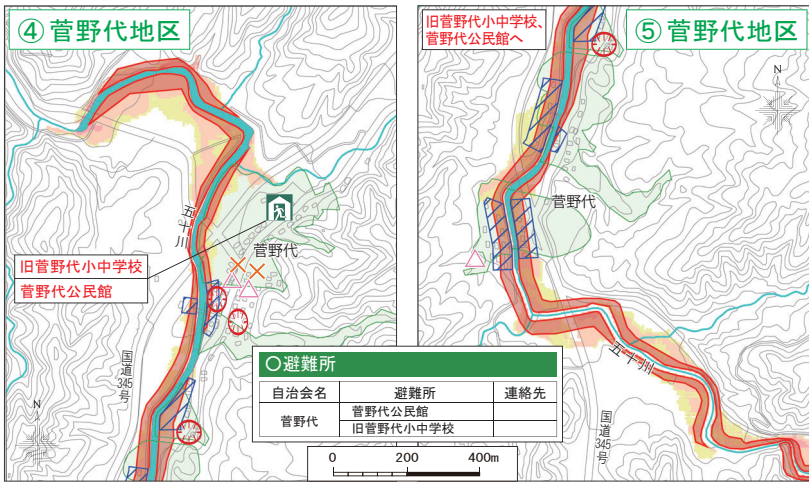
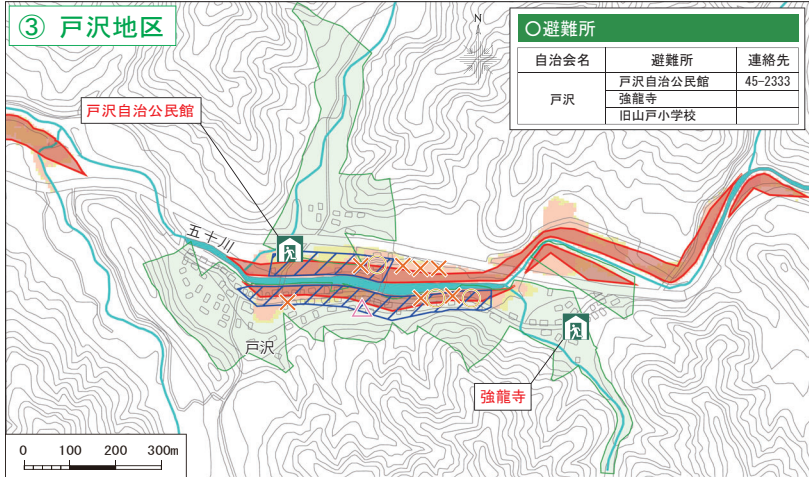
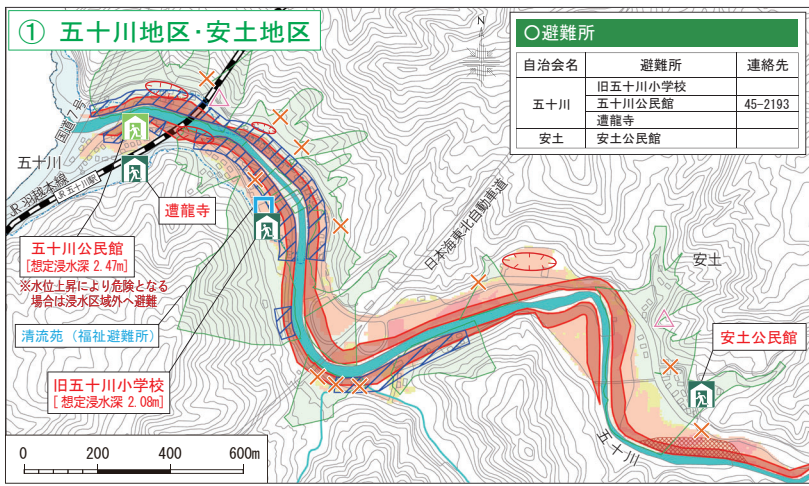
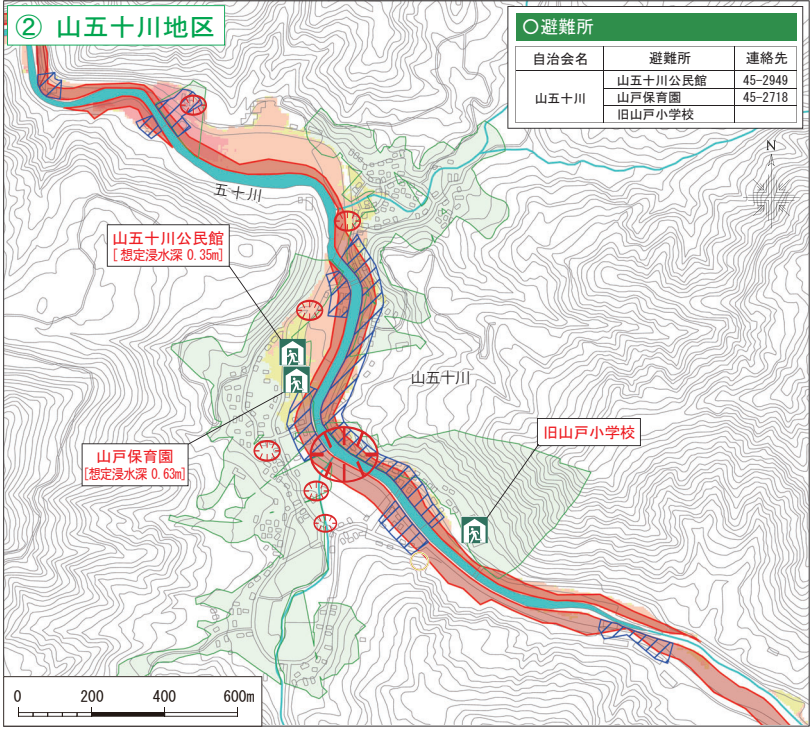
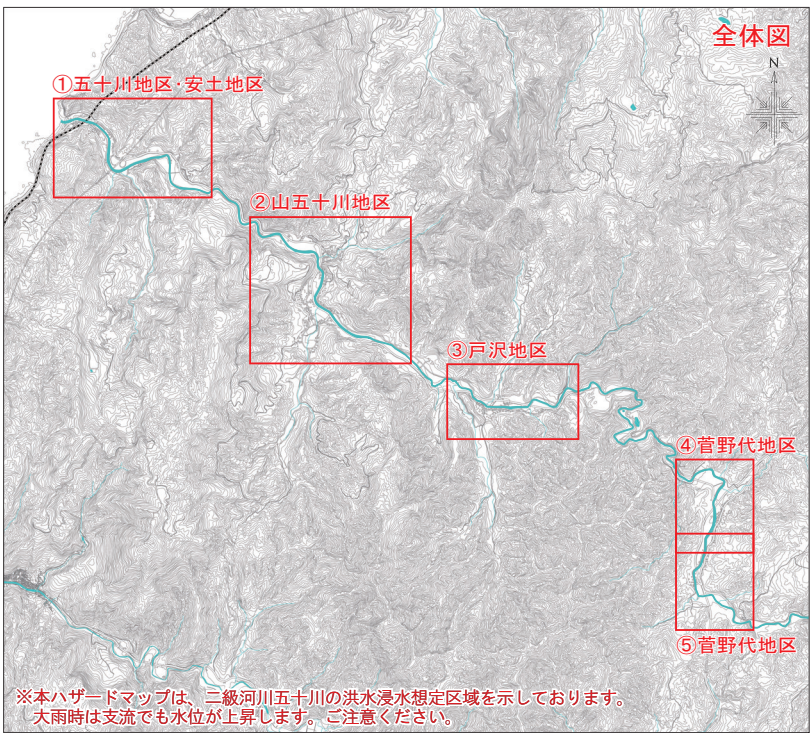
速やかに危険な場所から避難先へ避難しましょう。  
公的な避難場所までの移動が危険と思われる場合は、近くの安全な場所や、自宅内より安全な場所に避難しましょう。

避難に時間を要する人（高齢の方、障害のある方、乳幼児等）とその支援者は避難をしましょう。その他の人は、避難の準備を整えましょう。

避難に備え、ハザードマップ等により自らの避難行動を確認しましょう。

災害への心構えを高めましょう。

※各種の情報は、警戒レベル1-5の階層で発表されるとは限りません。状況が急変することもあります。



この地図の作成に当たっては、国土地理院発行の基礎地図情報を使用した。「測量法に基づく国土地理院長承認（使用）R 2Jls 897」令和3年3月