

洪水ハザードマップ 河川名：三瀬川 三瀬地区

●このマップは、三瀬川が大雨で氾濫した場合の洪水浸水想定区域と浸水深、あわせて各地区の避難所などを示したものです。
●三瀬川における洪水浸水想定区域と浸水深は、県から公表された「想定しうる最大規模降雨」(※1)による洪水浸水想定区域図を示したものです。

※1【河川ごとの想定最大規模降雨量】

河川名	想定しうる最大規模降雨量
三瀬川	三瀬川流域の24時間の総雨量 529mm

発行元：鶴岡市 発行日：令和3年3月

凡例

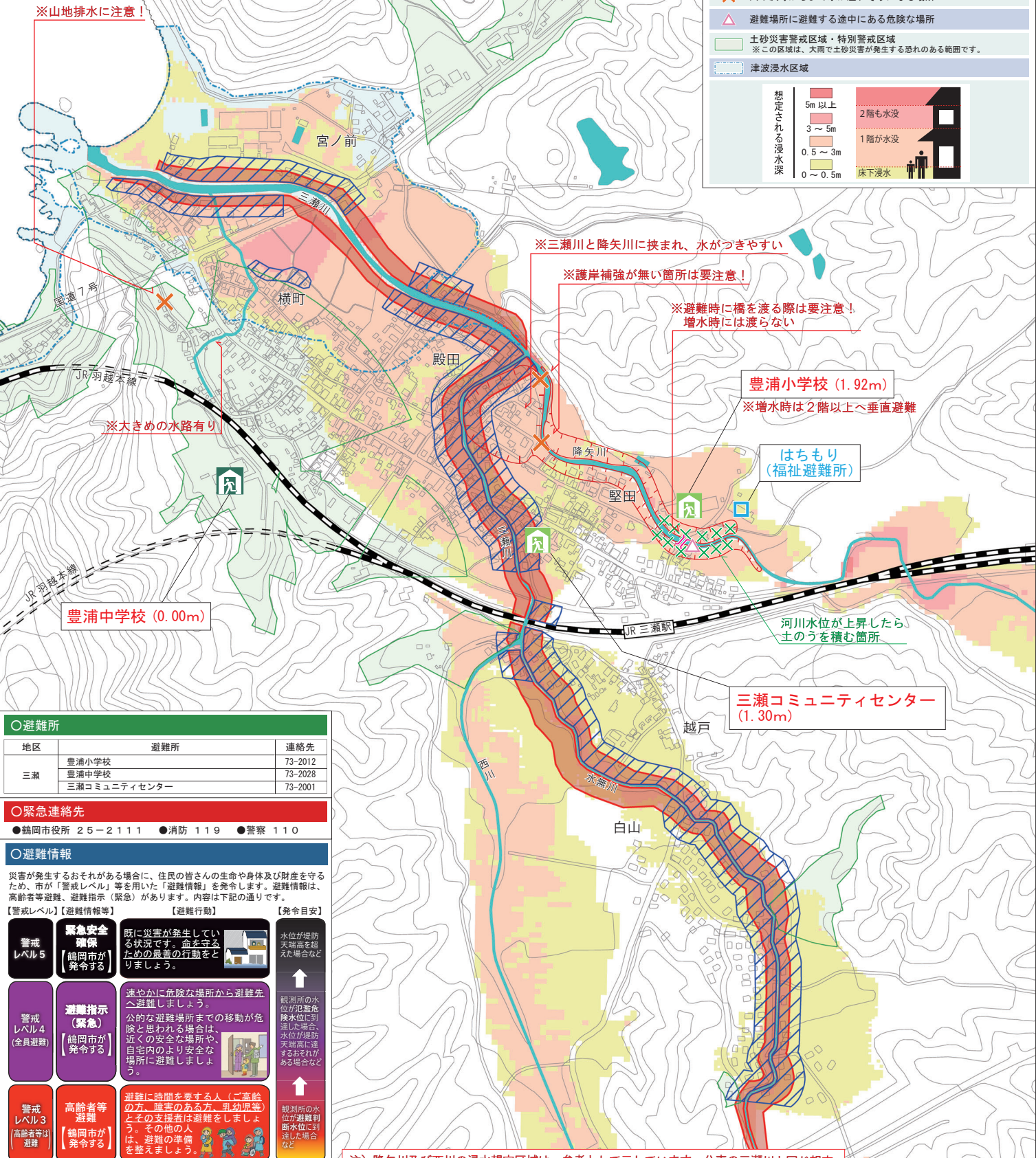
- 早期の立退き避難が必要な区域
※この区域は、「木造家屋の倒壊等をもたらす氾濫流が発生するおそれのある区域」「河岸侵食で家屋が倒壊するおそれのある区域」「想定される浸水深3m以上の区域」のいずれかを含む区域としています。
- 河岸侵食で家屋が倒壊するおそれのある区域
- 避難所 ※避難所名称の数値は想定最大浸水深
- 避難所(緊急時は2階以上へ避難)
- 福祉避難所
※福祉避難所は災害時に必要に応じて開設される二次的な避難所であり、最初から避難所として活用することはできません。
- 過去の浸水区域
- 川や沢等からよく水が溢れそうになる場所
- 避難場所に避難する途中にある危険な場所
- 土砂災害警戒区域・特別警戒区域
※この区域は、大雨で土砂災害が発生する恐れのある範囲です。
- 津波浸水区域

想定される浸水深

- 5m以上
- 3~5m
- 0.5~3m
- 0~0.5m

浸水深による被害

- 2階も水没
- 1階が水没
- 床下浸水



※山地排水に注意!

※三瀬川と降矢川に挟まれ、水がつきやすい

※護岸補強が無い箇所は要注意!

※避難時に橋を渡る際は要注意!
増水時には渡らない

豊浦小学校 (1.92m)
※増水時は2階以上へ垂直避難

はちもり
(福祉避難所)

河川水位が上昇したら、
土のうを積み箇所

三瀬コミュニティセンター
(1.30m)

豊浦中学校 (0.00m)

○避難所

地区	避難所	連絡先
三瀬	豊浦小学校	73-2012
	豊浦中学校	73-2028
	三瀬コミュニティセンター	73-2001

○緊急連絡先

●鶴岡市役所 25-2111 ●消防 119 ●警察 110

○避難情報

災害が発生するおそれがある場合に、住民の皆さんの生命や身体及び財産を守るため、市が「警戒レベル」等を用いた「避難情報」を発令します。避難情報は、高齢者等避難、避難指示(緊急)があります。内容は下記の通りです。

【警戒レベル】	【避難情報等】	【避難行動】	【発令目安】
警戒レベル5	緊急安全確保 鶴岡市が発令する	既に災害が発生している状況です。命を守るための最善の行動をとります。	水位が堤防天端高を超えた場合など
警戒レベル4 (全員避難)	避難指示(緊急) 鶴岡市が発令する	速やかに危険な場所から避難先へ避難しましょう。 公的な避難場所までの移動が危険と思われる場合は、近くの安全な場所や、自宅内より安全な場所に避難しましょう。	観測所の水位が氾濫危険水位に到達した場合、水位が堤防天端高に達するおそれがある場合など
警戒レベル3 (高齢者等避難)	高齢者等避難 鶴岡市が発令する	避難に訪問を要する人(ご高齢の方、障害のある方、乳幼児等)とその支援者は避難をしましょう。その他の方は、避難の準備を整えましょう。	観測所の水位が避難判断水位に到達した場合など
警戒レベル2	洪水注意報・大雨注意報等(気象庁が発令)	避難に備え、ハザードマップ等により自らの避難行動を確認しましょう。	
警戒レベル1	早期注意情報(気象庁が発令)	災害への心構えを高めましょう。	

※各種の情報は、警戒レベル1-5の順番で発表されるは限りません。状況が急変することもあります。

注) 降矢川及び西川の浸水想定区域は、参考として示しています。公表の三瀬川と同じ想定しうる最大規模降雨量による浸水想定区域ですが、三瀬川は堤防が破損した場合であるのに対し、降矢川と西川は堤防の越水のみによる浸水想定区域になります。なお、降矢川と西川の浸水想定区域(参考)は、三瀬川の公表浸水想定区域以外の部分を表示しており、降矢川については、「降矢川」の文字周辺より上流側が該当します。