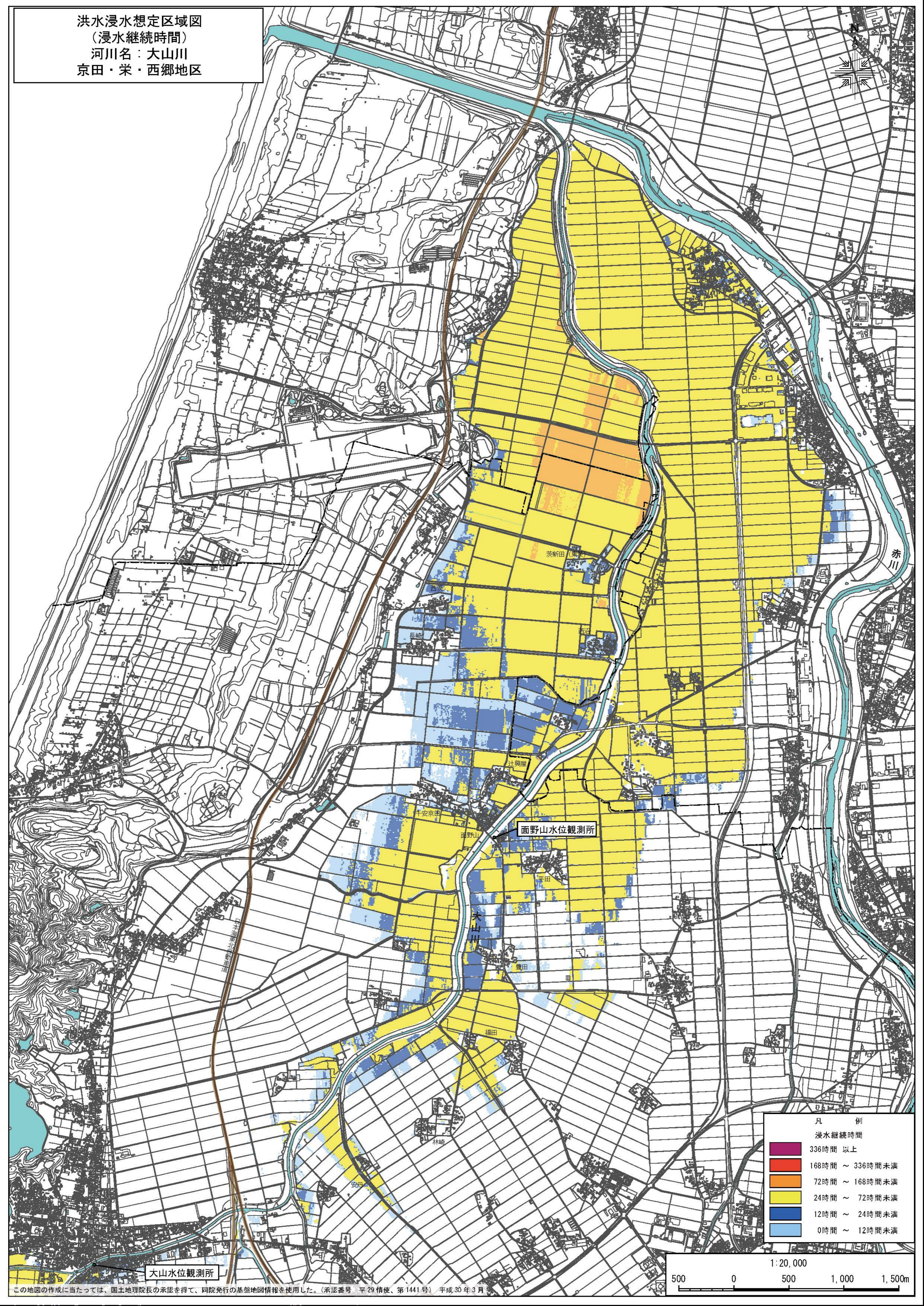


洪水浸水想定区域図
(浸水継続時間)
河川名：大山川
京田・栄・西郷地区



凡 例	
浸水継続時間	
	336時間 以上
	168時間 ~ 336時間未滿
	72時間 ~ 168時間未滿
	24時間 ~ 72時間未滿
	12時間 ~ 24時間未滿
	0時間 ~ 12時間未滿

大山水位観測所

1:20,000
500 0 500 1,000 1,500m

この地図の作成に当たっては、国土地理院長の承認を得て、同院発行の基盤地図情報を使用した。(承認番号 平 29 情使、第 1441 号) 平成 30 年 3 月