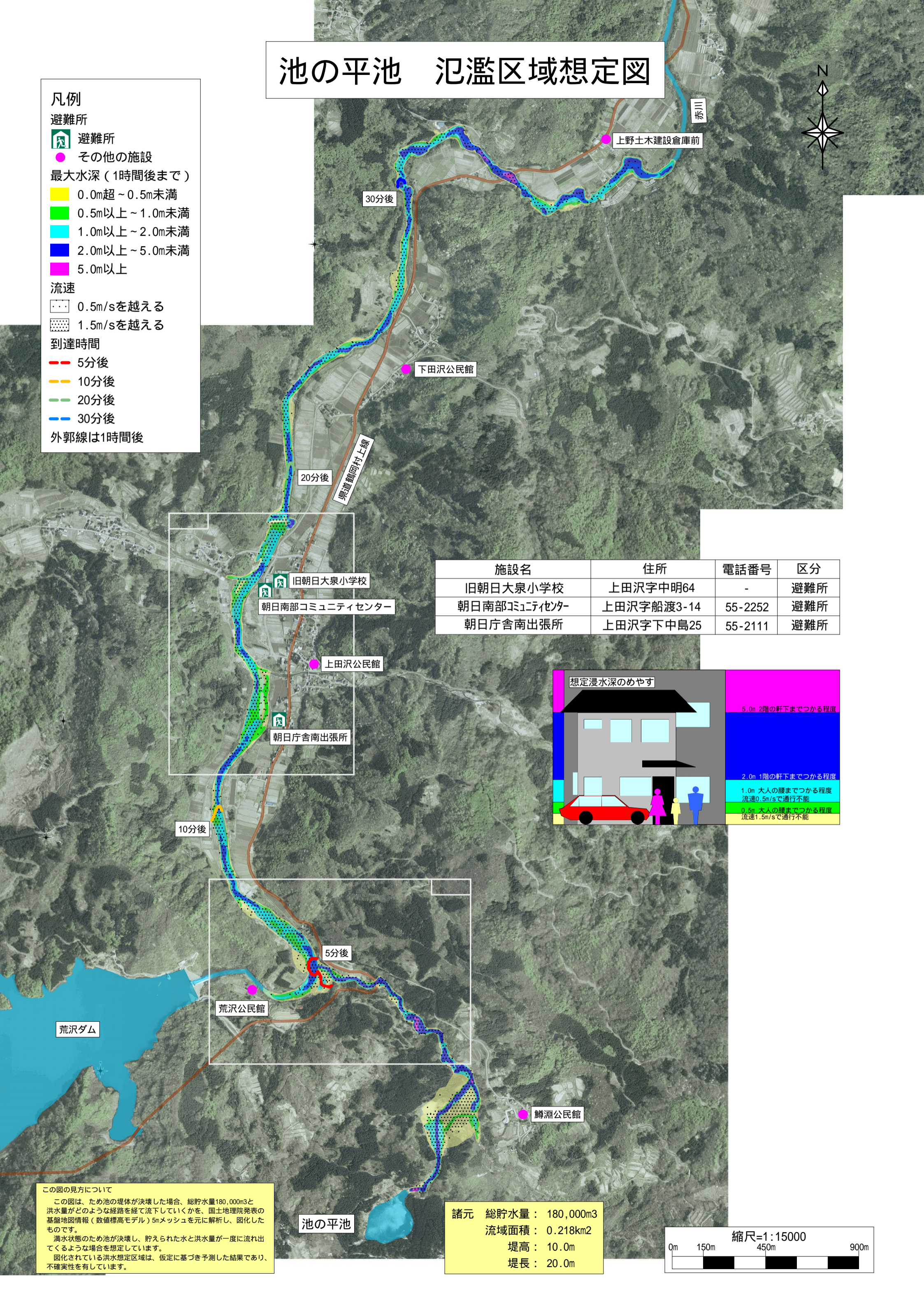


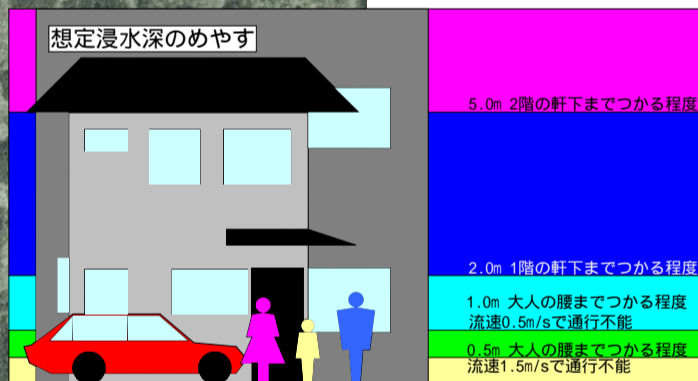
池の平池 氾濫区域想定図



- 凡例**
- 避難所**
- 避難所 (House icon)
 - その他の施設 (Pink dot icon)
- 最大水深 (1時間後まで)**
- 0.0m超～0.5m未満 (Yellow)
 - 0.5m以上～1.0m未満 (Green)
 - 1.0m以上～2.0m未満 (Cyan)
 - 2.0m以上～5.0m未満 (Blue)
 - 5.0m以上 (Magenta)
- 流速**
- 0.5m/sを越える (Dotted pattern)
 - 1.5m/sを越える (Cross-hatched pattern)
- 到達時間**
- 5分後 (Red dashed line)
 - 10分後 (Orange dashed line)
 - 20分後 (Green dashed line)
 - 30分後 (Blue dashed line)
 - 外郭線は1時間後 (Brown solid line)



施設名	住所	電話番号	区分
旧朝日大泉小学校	上田沢字中明64	-	避難所
朝日南部コミュニティセンター	上田沢字船渡3-14	55-2252	避難所
朝日庁舎南出張所	上田沢字下中島25	55-2111	避難所



この図の見方について
 この図は、ため池の堤体が決壊した場合、総貯水量180,000m³と洪水量がどのような経路を経て流下していくかを、国土地理院発表の基礎地図情報(数値標高モデル)5mメッシュを元に解析し、図化したものです。
 満水状態のため池が決壊し、貯えられた水と洪水量が一度に流れ出てくるような場合を想定しています。
 図化されている洪水想定区域は、仮定に基づき予測した結果であり、不確実性を有しています。

諸元 総貯水量：180,000m³
 流域面積：0.218km²
 堤高：10.0m
 堤長：20.0m

