

下池・珠数ヶ沢ため池 ハザードマップ

この図の見方について

この図は、ため池の堤体が決壊した場合、下池総貯水量793,500 m³、珠数ヶ沢ため池総貯水量30,000 m³が、どのような経路を経て流下していくかを、国土院発表の基盤地図情報(数値標高モデル)5mメッシュを元に解析し、図化したものです。
満水状態のため池が決壊し、貯えられた水が一度に流れ出てくるような場合を想定しています。
図化されている洪水想定区域は、仮定に基づき予測した結果であり、不確実性を有しています。

凡例

避難所

- 指定緊急避難場所(一次避難場所)
- 指定避難所(二次避難場所)
- その他施設

避難方向

- 1次避難
- 2次避難

到達時間

- 5分後
- 10分後
- 20分後
- 30分後

流速

- 0.5m/sを超える
- 1.5m/sを超える

最大水深

- 0.0m超～0.5m未満
- 0.5m以上～1.0m未満
- 1.0m以上～2.0m未満
- 2.0m以上～5.0m未満
- 5.0m以上

土砂災害警戒区域

- 土砂災害警戒区域(がけ崩れ)
- 土砂災害警戒区域(土石流)

洪水浸水想定区域



【1次避難方向】

緊急避難として、浸水想定区域外へ一時避難する方向

※浸水深さ 50cm以下は家屋に留まる
浸水深さ 50cm以上3m以下は家屋の2階以上への垂直方向避難により安全を確保することも有効。

【2次避難方向】

水が引いた後に、安全を確認しながら市避難場所へ避難する方向

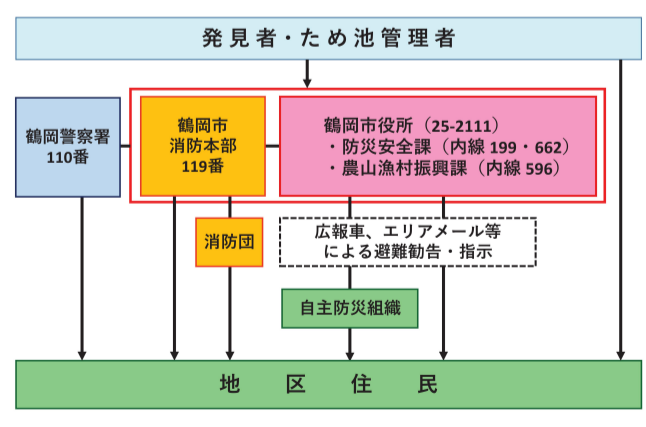
【珠数ヶ沢ため池】

諸元 総貯水量: 30,000 m³
堤高: 7.5m
堤長: 80.0m
〈ため池管理者〉
珠数ヶ沢水利組合

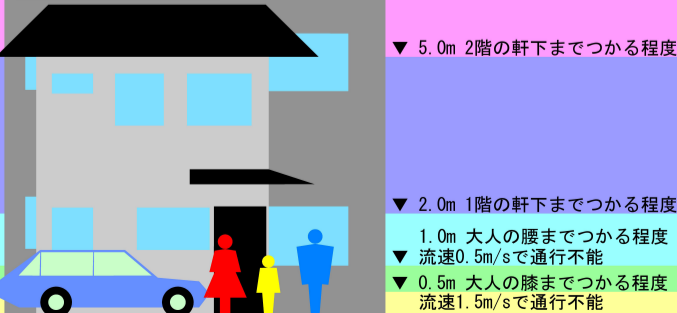
【下池】

諸元 総貯水量: 793,500 m³
堤高: 5.0m
堤長: 432.0m
〈ため池管理者〉
西郷土地改良区

情報伝達経路・避難活動



想定浸水深のめやす



施設名	所在地	電話番号	区分
大山小学校グラウンド	大山二丁目20-1	-	指定緊急避難場所 (一次避難場所)
大山小学校体育館	大山二丁目20-1	-	
山の手町公民館	大山三丁目46-46	-	
鶴岡第五中学校グラウンド	大山字若柳271	-	
大山東公園	友江町10-1	-	
大山コミュニティセンター駐車場	友江町23-71	-	指定避難所 (二次避難場所)
大山小学校	大山二丁目20-1	33-2570	
鶴岡第五中学校	大山字若柳271	33-2222	
大山コミュニティセンター	友江町23-71	33-3213	

ため池ハザードマップに関するお問い合わせ先: 鶴岡市役所 農山漁村振興課 TEL(代)0235-25-2111

縮尺 ≒ 1:9,000

