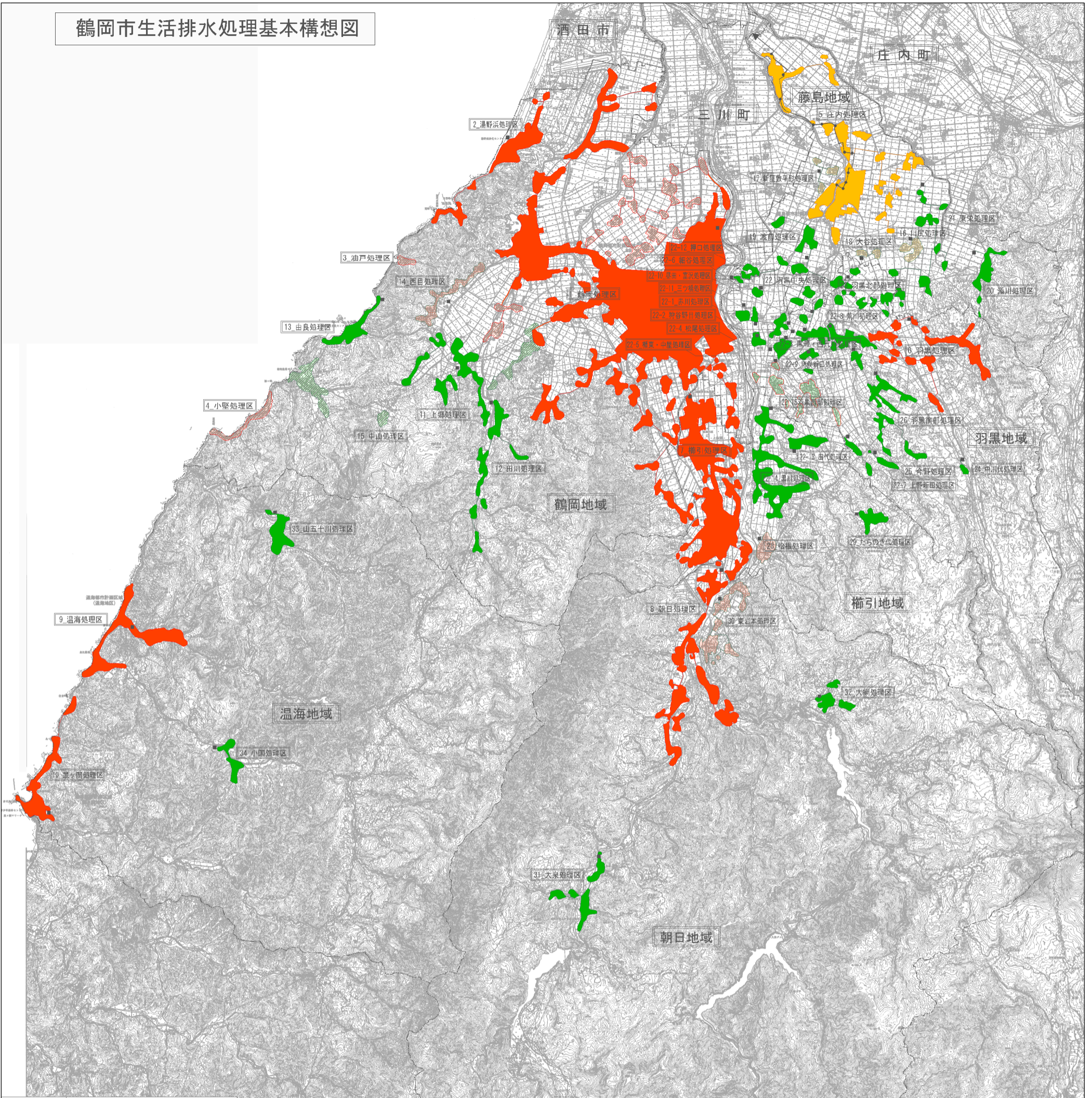


鶴岡市生活排水処理基本構想図



凡 例	
---	市町村界
■ (Red)	単独公共下水道整備区域 (特環も含む) (既設)
■ (Orange)	単独公共下水道整備区域 (特環も含む) (H37までの計画)
■ (Light Orange)	単独公共下水道整備区域 (特環も含む) (H37以降の計画)
■ (Yellow)	流域間連公共下水道整備区域 (特環も含む) (既設)
■ (Light Yellow)	流域間連公共下水道整備区域 (特環も含む) (H37までの計画)
■ (Light Orange)	流域間連公共下水道整備区域 (特環も含む) (H37以降の計画)
■ (Green)	農(漁)集落排水整備区域 (既設)
■ (Light Green)	農(漁)集落排水整備区域 (H37までの計画)
■ (Light Green)	農(漁)集落排水整備区域 (H37以降の計画)
■ (Light Orange)	農(漁)集落排水区域を単独公共下水道へ変更する区域 (H37までの計画)
■ (Light Green)	農(漁)集落排水区域を単独公共下水道へ変更する区域 (H37以降の計画)
■ (Yellow)	農(漁)集落排水区域を流域間連公共下水道へ変更する区域 (H37までの計画)
■ (Light Green)	農(漁)集落排水区域を流域間連公共下水道へ変更する区域 (H37以降の計画)
■ (Orange)	単独公共下水道区域を流域間連公共下水道へ変更する区域 (H37までの計画)
■ (Light Orange)	単独公共下水道区域を流域間連公共下水道へ変更する区域 (H37以降の計画)
●	流域下水道幹線及び接続点
→	区域間接続管渠
■	処理施設