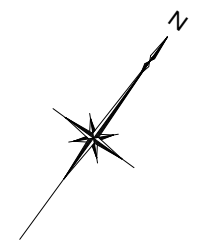


鶴岡市先端研究産業支援センター LED照明更新工事 設計図



特記仕様書

A. 工事概要

- 1. 工事名 鶴岡市先端研究産業支援センターLED照明更新工事
- 2. 工事場所 鶴岡市覚岸寺字水上245番地ほか
- 3. 工事種目 電気設備工事

B. 工事仕様

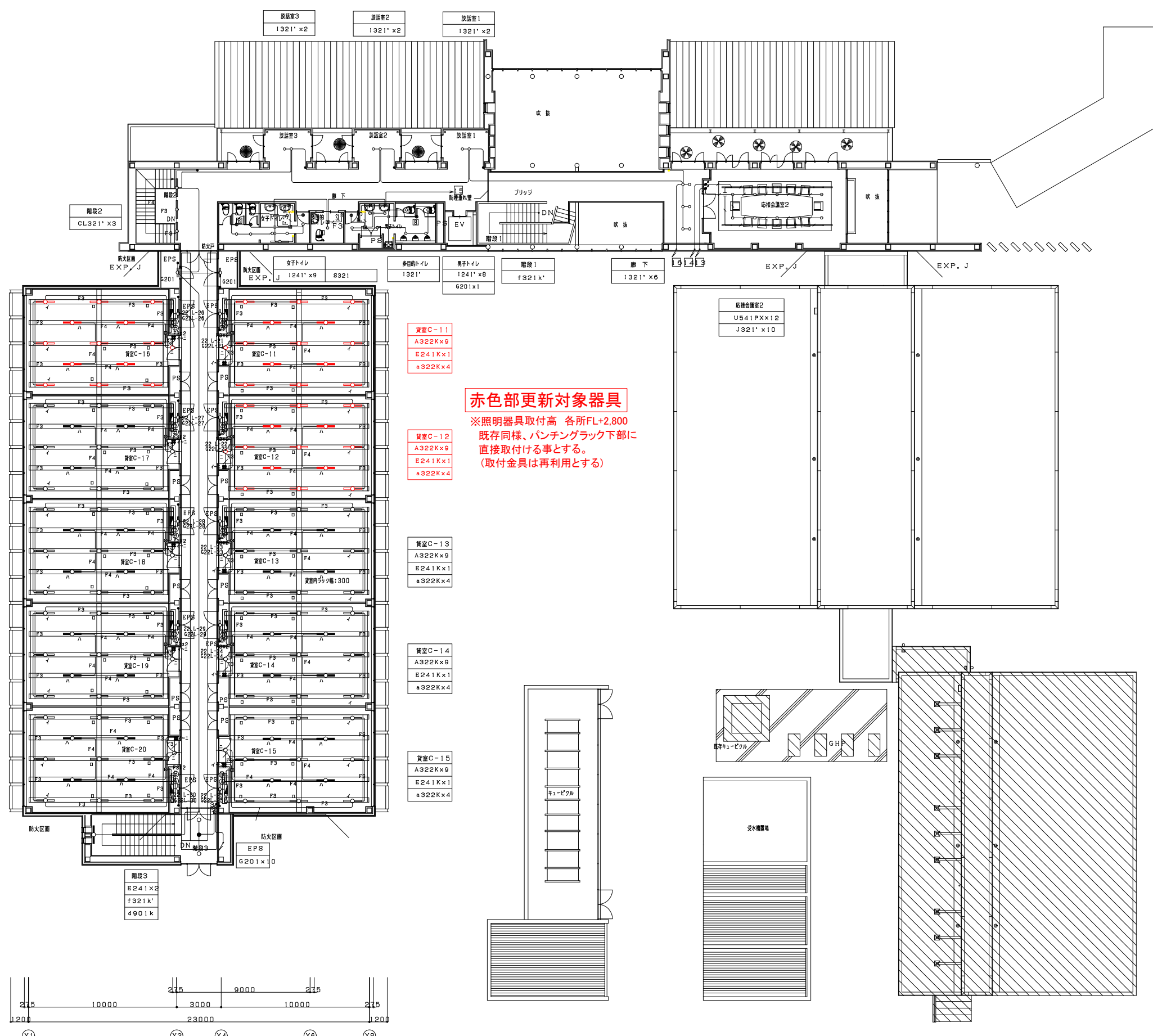
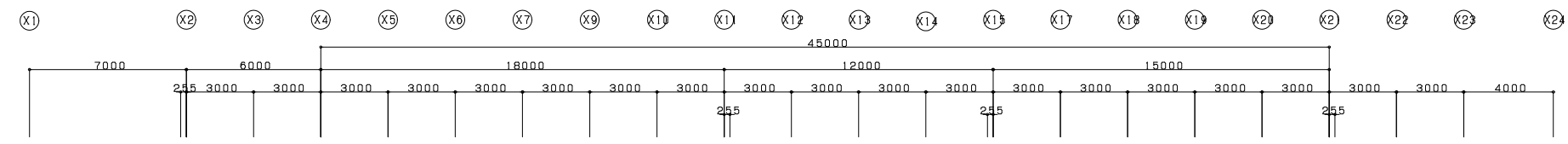
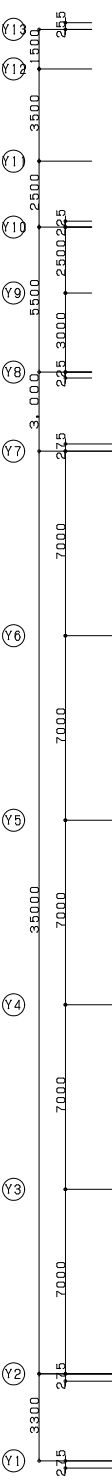
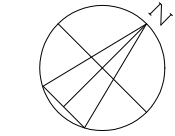
- 1. 共通仕様 特記仕様及び図面に記載されていない事項は、全て国土交通省大臣官房官庁営繕部設備課監修の電気設備工事標準仕様書（最新版）及び同大臣官房官庁営繕部設備課監修の電気設備工事標準図（最新版）による。
- 2. 工事写真 国土交通省大臣官房官庁営繕部監修の営繕工事写真撮影要領（最新版）による。
- 3. 工事概要 鶴岡市先端研究産業支援センターC棟の貸室C-11、C-12、C-16の照明器具をLED照明に更新するもの。



案内図



契約図



赤色部更新対象器具
 ※照明器具取付高 各所FL+2.800
 既存同様、パンチングラック下部に
 直接取付ける事とする。
 (取付金具は再利用とする)

- 機器 凡例
- ⊕ 人感センサー 検出 (埋込型) (WTK2481)
 - ⊙ 人感センサー 子機 (埋込型) (WTK2912)
 - ⊙gl 人感センサー 切替スイッチ (WTC5820W)
 - ⊙ インバータライオン (フライド スタイル) (NQ21582K)
- 配線は下記とする(天井・ラックのみ)
- : EM-EFF2.0-2C
 - F3 : EM-EFF2.0-3C
 - F4 : EM-EFF2.0-2C×2
 - /// : EM-EFF2.0-3C(PF22)
 - /// : EM-EFF2.0-2C×2(PF22)
 - 10 : 1M-1V 2.0×2(19)
 - 10 : 1M-1V 2.0×3(19)
 - : EM-EFF2.0-2C
 - : EM-FCPEE1.2-2C
- 室内立ち上がりはPF管で保護する
- ⊠ : フォトリソグラフィ 大田角製 メタカバール

2 階 平 面 図 S=1:150

工事名	静岡市先端研究産業支援センターLED照明更新工事	図番	E-3
図面名	既設照明器具図面【参考用】 1	縮尺	NDN
契約図		日付	R6年 5月
		校閲	製図

赤色部更新対象器具

A322	FHF32WX2 直付下面開放	B221	JD65WX1 スポットライト	C321'	FHF32WX1 直付下面開放(環境配慮型)	D321	FHF32WX1 埋込下面開放	E241	FHT24WX1 ダウンライト	I321'	FHT32X1 ダウンライト	G201	FL20WX1 片反射笠付	W181	FML18WX1 ブラケット
ボルトフリー(100~242V) 本体:鋼板(高反射白色粉体塗装) 反射板:鋼板(高反射白色粉体塗装) PFG・PJG:初期照度補正機能付 エコ電線(塩化ビニルおよびハロゲン、鉛を含まない) L=1250 W=250 H=41 松下電工 FSA42500A		壁面取付型 本体:アルミダイカスト(オフホワイトつや消し) ダイヤルミラー(φ70)分離型 松下電工 NL82688W		ボルトフリー(100~242V) 本体:鋼板(高反射白色粉体塗装) 反射板:鋼板(高反射白色粉体塗装) PFG:初期照度補正機能付 エコ電線(塩化ビニルおよびハロゲン、鉛を含まない) L=1250 W=170 H=41 松下電工 FSA41500 調光加工		ボルトフリー(100~242V) 反射板:鋼板(高反射白色粉体塗装) VPNG:ランプフリー(FHF32/FLR40/FL40) PJG:初期照度補正機能付 埋込穴:90×1257 埋込高H=100 松下電工 埋込F318A		ボルトフリー(100~242V) 反射板:プラスチック(高反射ホワイト) 枠(高反射ホワイト) 埋込穴φ150 埋込高H=165 松下電工 NFT21771F		ボルトフリー(100~242V) 反射板:プラスチック(高反射ホワイト) 枠(高反射ホワイト) エコ電線(塩化ビニルおよびハロゲン、鉛を含まない) 埋込穴φ150 埋込高H=211 松下電工 NFM41671F		本体:鋼板(高反射白色粉体塗装) 反射笠:鋼板(高反射白色粉体塗装) 松下電工 FA21233F		防雨型 カバー:アクリル(乳白) 陶器(オフホワイト) W=280 H=280 出し高105 松下電工 NF11485W	
I241'	FHT24X1 ダウンライト	J321'	FHT32WX1 ダウンライト(環境配慮型)	ED12	LED ダウンライト	L151	EFD15WX1 スポットライト	M402'	FHF32WX2 埋込下面ルーバ(環境配慮型)	N402'	FHF32WX2 埋込下面ルーバ(環境配慮型)	O01	MT150WX1 ウォッシュライト	Ob100	IL100WX1 スポットライト
ボルトフリー(100~242V) 反射板:プラスチック(高反射ホワイト) 枠(高反射ホワイト) 埋込穴φ150 埋込高H=211 松下電工 NFM41671F		30~100%連続調光型 ボルトフリー(100~242V) 反射板:プラスチック(高反射ホワイト) 枠(高反射ホワイト) 埋込穴φ150 埋込高H=180 松下電工 NDTX31771F		白色LED12個内蔵 標準可能約20分点消し 反射板(銀色仕上) 光衰半減時間:約40000時間 埋込穴φ125 松下電工 NNN2167 埋込NN28016		防雨型 パネル:ガラス(透明模様入り) アルミダイカスト(オフブラック) 松下電工 HEW2034BK		ボルトフリー(100~242V) [PD除く] 本体:亜鉛鋼板(クロムレス) 反射板:鋼板(高反射白色粉体塗装) エコ電線(塩化ビニルおよびハロゲン、鉛を含まない) PFG・PJG:初期照度補正機能付 埋込穴220×1235 埋込高H=80 松下電工 FSA42666PH9		ボルトフリー(100~242V) [PD除く] 本体:亜鉛鋼板(クロムレス) 反射板:鋼板(高反射白色粉体塗装) エコ電線(塩化ビニルおよびハロゲン、鉛を含まない) PFG・PJG:初期照度補正機能付 埋込穴220×1235 埋込高H=80 松下電工 FSA42666PH9		配線ダクト用(安定器一体型) 本体:アルミ(銀色鏡面仕上) 反射板:アルミ(銀色鏡面仕上) 松下電工 NC61906KBP1		本体:プラスチック(オフホワイトつや消し) セード:アルミ(オフホワイトつや消し) 松下電工 NL08225W+NP22021W	
P321'	FHF32WX1 黒板灯(環境配慮型)	Q161	FHT16WX1 ダウンライト	Oc130	JD130WX1 投光器	S321	FHF32WX1 ブラケット	T401	LDS40WX1 ブラケット	U541P	FHF54WX1 埋込下面パネル(環境配慮型)	S21	FHF32WX1 笠なし(環境配慮型)	Y321	FHF32WX1 富士型
ボルトフリー(100~242V) 本体:鋼板(高反射白色粉体塗装) 反射板:アルミ(鏡面仕上) VPHG:ランプフリー(FHF32/FLR40/FL40) PFG:初期照度補正機能付 埋込穴220×1235 埋込高H=120 松下電工 FSA41718F		低誘虫仕様 防雨型 ボルトフリー(100~242V) 反射板:アルミ(銀色鏡面仕上) パネル:アクリル(透明・低誘虫仕様) 本体:アルミダイカスト(ホワイト) 枠:ステンレス(クールホワイトつや消し) 埋込穴φ150 埋込高H=108 松下電工 NFTX11790		防雨型 広角形 本体:アルミダイカスト(ホワイト) 前面:硬質ガラス φ189 松下電工 YA5384 K25152		ボルトフリー(100~242V) ランプフリー(FHF32/FLR40/FL40) フロント:アクリル(乳白・透明) オフホワイト W=1258 H=93 出し高105 松下電工 NSF41531		上下配光 防雨型 熱線センサー・明るさセンサー付 段調光省エネ型 本体:アルミダイカスト(オフブラック) 松下電工 LGWC86468B		ボルトフリー(100~242V) スリットライト 反射板:鋼板(鏡面仕上) パネル:アクリル(乳白) 枠:鋼板(高反射白色粉体塗装) エコ電線(塩化ビニルおよびハロゲン、鉛を含まない) 埋込穴52×1230 埋込高H=87 松下電工 FHXH5176(調光加工)		ボルトフリー(100~242V) 本体:亜鉛鋼板(クロムレス) 反射板:鋼板(高反射白色粉体塗装) VPNG・VPHG:ランプフリー(FHF32/FLR40/FL40) PFG・PJG:初期照度補正機能付 エコ電線(塩化ビニルおよびハロゲン、鉛を含まない) 埋込穴220×1235 埋込高H=80 松下電工 FSA41030F		本体:亜鉛鋼板(クロムレス) 反射板:鋼板(高反射白色粉体塗装) エコ電線(塩化ビニルおよびハロゲン、鉛を含まない) 埋込穴220×1235 埋込高H=80 松下電工 FA41038F	
Y321'	FHF32WX1 反射笠付(環境配慮型)	D20'	FHL10WX1 棚下灯	X1001	HID100WX1 地中埋込型	X1301	JD130WX1 スポットライト	CL321	FHF32WX1 コーナーライト	Od130	IL100WX1 スポットライト	F322'	FHF32WX2 埋込下面ルーバ(環境配慮型)	Q321	FHP32WX1 防犯灯
ボルトフリー(100~242V) 本体:鋼板(高反射白色粉体塗装) 反射板:鋼板(高反射白色粉体塗装) VPNG・VPHG:ランプフリー(FHF32/FLR40/FL40) PFG・PJG:初期照度補正機能付 エコ電線(塩化ビニルおよびハロゲン、鉛を含まない) 松下電工 FSA41230F		薄型棚下灯(スイッチ付) 本体:アルミ 反射板:鋼板(鏡面仕上) パネル:アクリル(乳白) W=90 L=513 H=19 松下電工 SD9105		照射方向可変機能付 広角形 本体:アルミ(フロンズメタリック) 反射板:アルミ 枠:ステンレス(鏡面仕上) 前面パネル:強化ガラス φ340 松下電工 YAX70312		防雨型 広角形 本体:アルミダイカスト(オフブラック) 反射板:アルミ 前面:強化ガラス φ180 松下電工 YA52830		電線光型 ボルトフリー(100~242V) 反射板:鋼板(ホワイト) 松下電工 FSA41513		ボルトフリー(100~242V) 本体:プラスチック(オフホワイトつや消し) セード:アルミ(オフホワイトつや消し) 松下電工 NL08225W+NP22023W		ボルトフリー(100~242V) [PD除く] 本体:亜鉛鋼板(クロムレス) 反射板:鋼板(高反射白色粉体塗装) エコ電線(塩化ビニルおよびハロゲン、鉛を含まない) 埋込穴220×1235 埋込高H=80 松下電工 フリーF323KLA		本体:ASA樹脂(オフホワイト) カバー:アクリル(透明プリズム) 松下電工 YF31320	

