

令和5年度

鶴岡市温海庁舎 除雪計画

鶴岡市温海庁舎 産業建設課

目 次

1. 目的	P1
2. 除雪計画路線の選定	P1
3. 除雪路線延長及び除雪対応計画概要	P1
4. 鶴岡市温海庁舎除雪対策本部	P1
5. 除雪作業に対する協力について（各自治会長に協力依頼事項）	P1
6. 除雪期間（原則として）	P1
7. 除雪路線名	P2
8. 冬期間の主な通行止め路線	P2
9. 防風ネットの設置	P2
10. 消雪道路	P2
11. 自主除雪作業委託について	P2
12. 山形県との交換路線	P2
13. 鶴岡市温海地域豪雪対策本部の設置について	P3
○鶴岡市温海庁舎 除雪対策本部設置要領	P4
○鶴岡市温海庁舎 除雪対策本部組織図	P5
○防風ネット設置計画書	P6
○消雪道路	P7
○委託業者別除雪担当地区	P8
○自主除雪作業委託計画路線（予定）	P9

令和5年度 鶴岡市温海庁舎除雪計画

1. 目的

この計画は、冬期間における地域の産業経済活動と民生安定を図るため道路交通の確保を目的とする。

2. 除雪計画路線の選定

各集落間の市道及び各集落内バス路線並びに除雪可能な生活道を基本的に除雪路線として選定する。なお、排雪、歩道除雪などについては必要に応じて行う。

3. 除雪路線延長及び除雪対応計画概要

- (1) 令和5年度の除雪計画の路線数は392路線中225路線で、市道延長129.0kmのうち63.6kmが除雪延長となる。これは、市道延長に対し、49.3%にあたり、各集落間の市道と除雪可能な集落内の生活道についてはできるだけ対応し冬期間の円滑な通行路線の確保に努める。
- (2) 積雪量がおおむね10cm以上の場合、又は午前7時まで10cm以上の降雪が予想される場合に除雪車が出動することになっており、その対応は7業者に委託する。
- (3) 道路除雪に関する連絡体制については、平日の場合、午前8時30分から午後5時15分までは鶴岡市温海庁舎産業建設課に、夜間、休日、緊急時等については、「除雪等連絡体制表」による。

4. 鶴岡市温海庁舎除雪対策本部

別紙「鶴岡市温海庁舎除雪対策本部設置要領」により設置する。

5. 除雪作業に対する協力について（各自治会長に協力依頼事項）

- (1) 路上駐車車両等に対する移動の呼びかけ
- (2) 豪雪時における除雪時間帯の変更に対する協力
- (3) 凍結時における消雪剤の散布（集落内市道等）
- (4) 除雪後の玄関先、車庫前などの排雪作業の協力
- (5) 屋根の一斉雪下ろし日程の確保並びに温海庁舎産業建設課への連絡（警察へ道路使用許可の提出及び委託業者への作業指示の為、7日前まで提出）及び作業開始・終了時刻の周知
- (6) 流雪溝（水路）に角落し等で宅内に導水している箇所は、冬期間のみ撤去

6. 除雪期間（原則として）

自 契約の締結の日
至 翌年の3月末

7. 除雪路線

自治会別委託業者及び業者別除雪路線調書による。

8. 冬期間の主な通行止め路線

(期間…原則として令和5年12月1日～令和6年3月31日)

- 湯之里越路線 (紅葉岡住宅南～温寿荘)
- 小名部小国線 (集落外)
- 小俣線 (小名部集落南～県境)
- 赤松線 (全線)
- 温俣一霞線 (山五十川集落南～一霞)
- 菅野代中央線 (集落外)
- 裏沢線 (鼠小敷地南～早田)

9. 防風ネットの設置

9か所 延長 321.9m 防風ネット設置計画のとおりとする。

風の強い箇所や橋りょうの脇に防風ネットをはり、歩行者等の安全をはかる。

10. 消雪道路

19路線 延長 4.30km

地元自治会による水の確保及び管理による消雪を目的に整備を図っている。

11. 自主除雪作業委託について

自治会と委託契約を締結し自主除雪作業を行う。

なお、作業内容については、従前どおりとし、当該地区で20cm以上の積雪があった場合に支払対象作業とする。

また、自主除雪作業委託路線については、別紙のとおりとする。

12. 山形県との交換路線

鶴岡市が山形県(道路計画課)に委託する区間 (1,170m)

- 1. 市道 大岩川線 1,170m

(一般県道温海川木野俣犬岩川線交差点～岩川橋(右岸)まで)

鶴岡市が山形県(港湾事務所)に委託する区間 (157m)

- 1. 市道 念珠の松通線 157m

山形県(港湾事務所)が鶴岡市に委託する区間 (152m)

- 1. 臨港道路 弁天島道路の一部 72m
- 2. 臨港道路 駅前通り線 80m

13. 鶴岡市温海地域豪雪対策本部の設置について
温海川観測地点の積雪が 150cm を超えた時等を基準とする。

鶴岡市温海庁舎除雪対策本部設置要領

(目的)

第1条 冬期間における積雪に対処し、市民生活の安定と道路交通の確保を図るため「鶴岡市温海庁舎除雪対策本部」(以下「対策本部」という。)を設置する。

(任務)

第2条 対策本部は、平常時における積雪の対処について関係機関と密接な連絡を保ちながら、必要な運行調整、連絡調整及び情報の収集に当たる。

(組織)

第3条 対策本部は、別表に掲げる者をもって組織する。

2 本部長は温海庁舎支所長をもって充てる。

3 副本部長は温海庁舎総務企画課長をもって充てる。

4 本部付は温海庁舎産業建設課長(指揮担当)、市民福祉課長をもって充てる。

5 運行連絡調整統括、運行調整班員、連絡調整班員、情報収集班員については、温海庁舎産業建設課職員をもって充てる。

(職務)

第4条 本部長は対策事務を総理し、本部員を指揮監督する。

2 副本部長は、本部長の命により事務を掌握し、本部員の指揮監督に当たる。

3 本部付は、所管の連絡調整及び情報収集に当たる。

4 運行連絡調整統括は、班員の指揮監督に当たる。

5 運行調整班は、除雪車の運行調整に当たる。

6 連絡調整班は、本部員並びに関係機関との連絡調整に当たる。

7 情報収集班は、情報収集に当たる。

(設置期間)

第5条 対策本部の設置期間は、原則として令和5年12月1日から令和6年3月31日までとする。

(会議)

第6条 対策本部に除雪対策本部会議を置く(以下「本部会議」という。)

2 本部会議は、本部長が必要と認めたときに招集する。

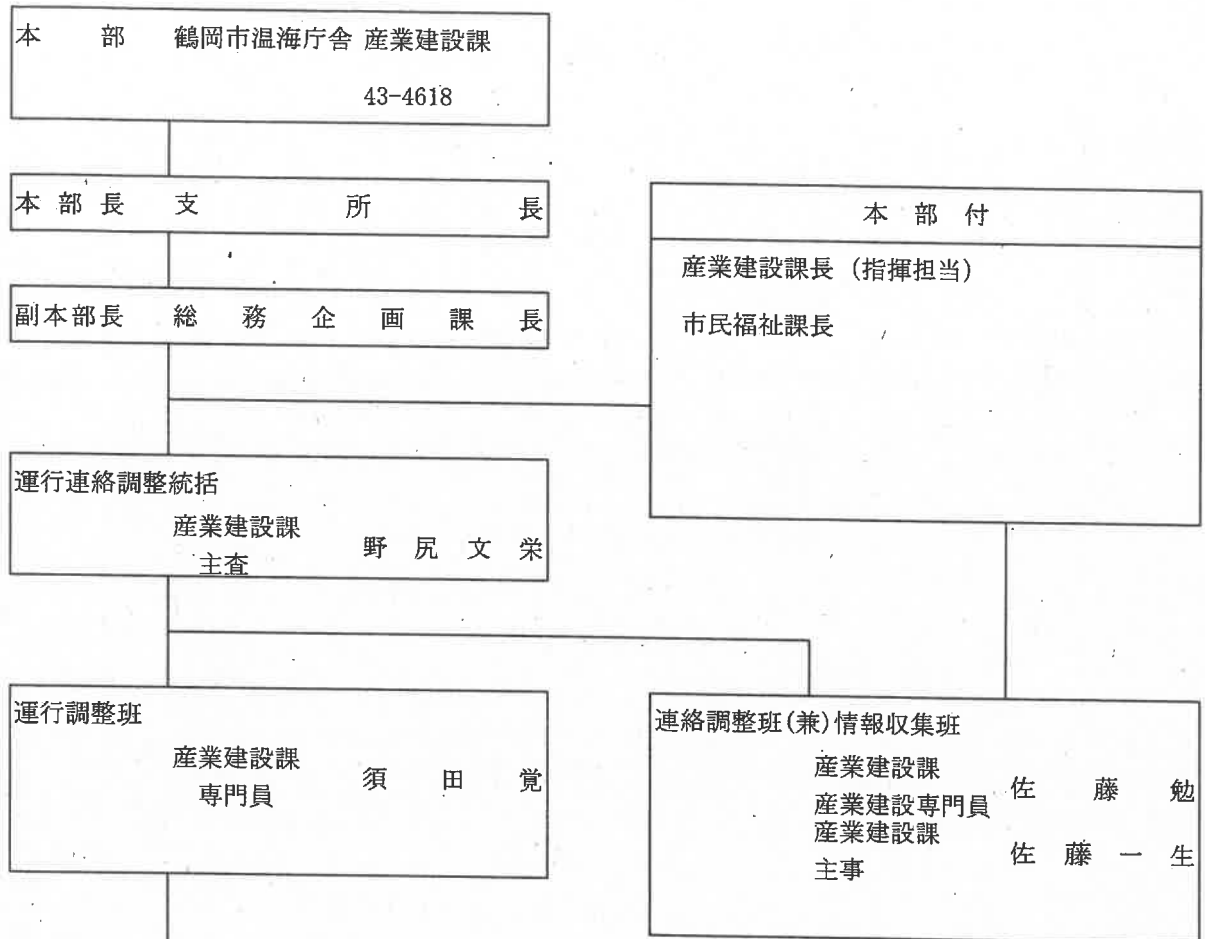
(委任)

第7条 この要領に定めるもののほか対策本部の運営に関し必要な事項は、本部長が別に定める。

附 則

この要領は、令和5年12月1日から施行する。

鶴岡市温海庁舎 除雪対策本部組織図



除雪業務委託業者
本間建設(株)
(株)土岐工務店
(有)日本海重機建設
(株)アツケン
(株)和泉工務店
(株)マルゴ
(資)鼠ヶ関セメント瓦工場

【連絡先一覧】

■市道除雪関係

勤務時間内 TEL 43-4618 (温海庁舎産業建設課直通)

勤務時間外 TEL 43-2111 (温海庁舎代表)

FAX 43-4633

■国道除雪関係 (国道7号)

国土交通省鶴岡国道維持出張所 TEL 22-4738 (日中)

(夜間酒田へ転送)

■県道除雪関係 (国道345号含む)

山形県庄内総合支庁道路計画課 TEL 66-5616 (日中)

TEL 66-2111 (夜間)

防風ネット設置計画書 (11月初旬に設置依頼・3月中旬に撤去依頼)

		路線名	延長 (m)	場所
1	旧五十川小学校東側	山之脇線	2	五十川地内
2	大清水橋	大清水橋線	53.4	五十川地内
3	古四王橋	五十川線	44.3	五十川地内
4	柳原橋	湯之里柳原線	35.1	湯温海地内
5	湯の里橋	湯之里通線	36.9	湯温海地内
6	月見橋	庚申堂湯見ヶ代線	34.1	湯温海地内
7	葉月橋	葉月橋通線	28.2	湯温海地内
8	岩川橋	沢山木揚場線	39.9	大岩川地内
9	温海橋	温海釜谷坂線	48.0	温海地内
	合計		321.9	

消 雪 道 路

路線番号	道路種別	路線名	集落名	延長(m)	幅員(m)	備 考
1 - 1	その他	一霞中通1号線	一霞	115.0	13.3 ~ 2.9	延長288.7mの内 機械除雪路線と重複
1 - 2	その他	時計台神社通線	一霞	90.5	6.0 ~ 2.8	※
1 - 34	その他	湯之里紅葉岡線	湯之里	178.0	7.9 ~ 3.0	延長240.2mの内 機械除雪路線と重複
2 - 49	1級	小名部小国線	小国・小名部	918.4	14.5 ~ 3.1	延長6,137.3mの内 機械除雪路線と重複
2 - 50	1級	小俣線	小名部	380.3	7.4 ~ 3.4	延長1,477.6mの内 機械除雪路線と重複
2 - 51	1級・その他	小名部線	小名部	103.2	10.3 ~ 3.0	延長677.9mの内 機械除雪路線と重複
2 - 55	その他	水上線	小名部(平沢)	50.0	11.0 ~ 3.0	延長359.4mの内 機械除雪路線と重複
3 - 4	その他	光慶寺線	木野俣	116.1	8.0 ~ 2.2	自主除雪路線から
3 - 19	その他	東伝寺線	温海川	85.1	6.8 ~ 2.9	自主除雪路線から
3 - 21	その他	上村線	越沢	431.0	7.4 ~ 4.0	※
3 - 45	1級	神馬沢1号線	小国	290.0	9.7 ~ 2.0	延長1271.3mの内 機械除雪路線と重複
4 - 44	その他	戸沢1号線	戸沢	94.0	7.1 ~ 2.7	自主除雪路線から
3 - 32	その他	関川1号線	関川	213.5	8.0 ~ 3.9	延長225.9mの内 機械除雪路線(橋梁部12.4m)と重複
3 - 33	その他	関川2号線	関川	20.0	8.0 ~ 3.6	延長169.3mの内 機械除雪路線と重複
2 - 51	1級・その他	小名部線	小名部	333.0	10.3 ~ 3.0	延長677.9mの内 機械除雪路線と重複
2 - 54	その他	天池線	小名部	40.6	4.3 ~ 2.3	自主除雪路線から 延長153.6m
3 - 27	その他	高野沢1号線	越沢	140.6	4.0 ~ 2.4	※
4 - 17	1級	下小田線	山五十川	432.7	7.5 ~ 3.3	※
1 - 30	その他	配水池通温海岳線	湯温海	270.0	17.8 ~ 2.5	※
		計	19 路線	4,302.0		
※消雪のみ						消雪道路のみ路線数カウント
						5

令和5年度 委託業者別除雪担当地区

委託業者	電話番号	自治会名等	委託路線数 (路線)	委託延長 (m)
本間建設(株)	45-2104	山五十川 菅野代	27	7,717
(株)土岐工務店	45-2121	戸沢 五十川 安土 小菅野代	19	9,301
(有)日本海重機建設	45-2835	鈴 暮坪 米子 小名部 鍋倉	16	4,523
(株)アツケン	43-4510	鼠ヶ関 早田 小岩川 木野俣 越沢 関川	51	11,136
(株)和泉工務店	43-3565	釜谷坂 温海 神馬沢 小国 大岩川 宮名 浜中 峠ノ山	27	10,928
(株)マルゴ	43-3233	湯温海 湯之里 一霞 湯之里越路線(紅葉岡住宅上まで) 温海川	51	9,991
鼠ヶ関セメント瓦工場	44-2167	鼠ヶ関(一部) 早田(一部) 槇代 温海(一部)	34	5,707
7業者		実路線数 222路線(3路線を2業者へ分割委託)	225	59,302

令和5年度 自主除雪作業委託路線

自治会名	路線名	路線種別	延長 (m)	幅員 (m)	基準面積 (千平方メートル)
1	霞 一霞中通2号線	市道	47.80	2.5	119
2	温海温 泉 遊園地配水池通線	市道	162.1	2.0	324
3	小菅野代 小菅野代1号線	市道	116.0	2.5	290
4	小菅野代 公民館通り線	生活道	30.0	2.0	60
5	檜代 檜代4号線	市道	55.0	2.0	110
6	檜代 檜代6号線	市道	105.0	2.5	262
7	檜代 檜代7号線	市道	75.0	2.5	187
8	嵐ヶ 関ヶ関駅裏通線	市道	470.0	1.5	705
9	嵐ヶ 関ヶ原海1号線	市道	80.0	2.2	176
10	小名部 天龍寺線	生活道	55.0	2.7	148
11	小名部 寺小路線	市道	72.3	2.5	180
12	小名部 越沢山線	生活道	20.0	2.5	50
13	小名部 小名部山下線	市道	53.0	2.1	111
14	小名部 赤石小路線	市道	75.1	2.0	150
15	小名部 寺沢線	生活道	32.0	1.5	48
16	小名部 向田線	生活道	38.0	1.5	57
17	小名部 水上線	市道	110.0	3.0	330
	小名部 (誠小路)	生活道			0
	早田 (早田20号線)	市道			0
18	早田 早田8号線	市道	73.1	2.5	182
19	早田 早田6号線	市道	57.2	2.0	114
20	早田 大龍寺小路	生活道	100.0	2.5	250
21	小岩川 小岩川1号線	市道	143.2	2.5	358
22	小岩川 小岩川17号線	市道	160.0	3.0	480
23	小岩川 小岩川駅裏線	市道	243.1	4.5	1,093
24	温海川 中野侯線	市道	169.2	2.0	338
25	温海川 温海川2号線	市道	35.0	2.0	70
26	温海川 温海川2号線 (2)	市道	10.0	2.0	20
27	温海川 温海川中央線	市道	12.0	2.0	24
28	温海川 久悟国男線	生活道	35.0	3.0	105
29	関川 伝助線	生活道	25.0	2.8	70
	関川	生活道			0
30	小国 金蔵小路	生活道	43.0	2.5	107
	小国 (常田小路)	生活道			0
31	小国 三治郎小路	生活道	35.0	2.0	70
	小国 (又助小路)	生活道			0
	小国 (多郎右工門小路)	生活道			0
32	小国 広也小路	生活道	25.0	2.0	50
33	小国 扇吾小路	生活道	31.0	1.0	31
34	山五十川 河内神社線	市道	55.0	2.5	137
35	山五十川 三吉小路	生活道	28.0	2.5	70
36	山五十川 茂子小路	生活道	14.0	2.4	33
37	山五十川 西方通木ノ下線	市道	72.6	2.5	181
38	山五十川	生活道	28.0	3.5	98
39	山五十川 義則小路	生活道	40.6	2.5	101
40	山五十川 和雄小路	生活道	32.9	2.3	75
41	山五十川 金蔵小路	生活道	28.0	2.5	70
42	山五十川 歎善寺小路	生活道	32.0	3.0	96
43	山五十川 四市小路	生活道	28.0	2.8	78
44	山五十川 久夫小路	生活道	19.6	2.5	49
45	戸沢 岩の台線	市道	80.0	2.0	160
46	戸沢 大夫小路線	市道	36.5	2.0	73
47	戸沢 戸沢2号線	生活道	107.0	2.0	214
48	戸沢 戸沢3号線	生活道	104.0	3.0	312
49	戸沢 又工門小路	生活道	20.0	2.0	40
50	浜中 浜中1号線	市道	75.0	2.5	187
51	浜中 浜中6号線	市道	120.0	4.0	480
52	浜中 浜中7号線	市道	120.0	2.5	300
53	浜中 浜中8号線	市道	56.0	2.5	140
54	木野 俣木野俣97小路	生活道	36.0	2.0	72
合	計	54路線	3926.3		9,563