

12月31日発生 西目地内土砂災害の経過について

令和5年2月8日
市民部防災安全課

前回説明した令和5年1月10日以降の動きについて、下記の通り報告します。

1 避難者の状況について

《避難指示の状況》

令和4年12月31日 8世帯22人

令和5年 1月 6日 6世帯18人（1世帯2人帰宅、1世帯2人死亡）

1月27日 4世帯13人（1世帯3人帰宅、1世帯2人市営住宅へ定住）

※避難状況については、市営住宅及び民間賃貸住宅に、入居済み若しくは入居決定となっている。

2 対策の状況について

《ハード対策》

資料1参照

《ソフト対策》

(1) 1/17 西目地区土砂災害に係る住民説明会開催

（ハザードマップによる警戒避難体制について、ハード対策の状況について、他）

(2) 1/19 西目地区土砂災害警戒区域（がけ崩れ）緊急（第一次）調査の実施（15箇所）

※3月には県も含めた同地区の第二次調査を実施予定

(3) 土砂災害ハザードマップの更新に向けて、県に技術的指導と区域指定の確認見直し等について協議中

地すべり対策の実施状況報告

【 緊急地すべり対策事業の概要 】

地すべり等防止法<昭和33年法律第30号>に基づく、山形県による緊急地すべり対策事業現在、具体的な工事内容及び工事工程を検討中。

申請	・部分申請	R5年1月16日採択
	・本申請	R5年1月31日採択
事業費	・部分申請分：約2億円	
	・本申請分：約9億円	合計 約11億円
主な事業内容	・部分申請分：地すべり調査・観測、仮設防護柵・大型土のう設置等	
	・本申請：排土工、水路工、横ボーリング工等	
備考（関連工事等）	・ボーリング調査	ボーリング数：7箇所 掘削後の穴にひずみ計、地下水位計の設置
	・ブルーシートの設置	1月12日（木）完了 延長約80m×高さ約10m
	・伸縮計の設置	1月13日（金）運用開始（3箇所）

【 県道の対策（庄内総合支庁 道路計画課） 】

1. 土砂流出の防止

内容	県道や隣接する田畑への土砂流出を防止するため、県道上に大型土のうを設置 延長約12m×2段積み程度
備考	1月11日（水）午後に完了

2. 通行止め

12月31日より継続中

【 防犯対策（鶴岡市） 】

実施場所	県道及び法定外道路
内容	1月25日（水）16:00 設置完了（パトライト・高輝度LED・防犯カメラ）
事業内容	人感センサーによるパトライトの警告、高輝度LED及び防犯カメラ

【 応急対策工事（鶴岡市） 】

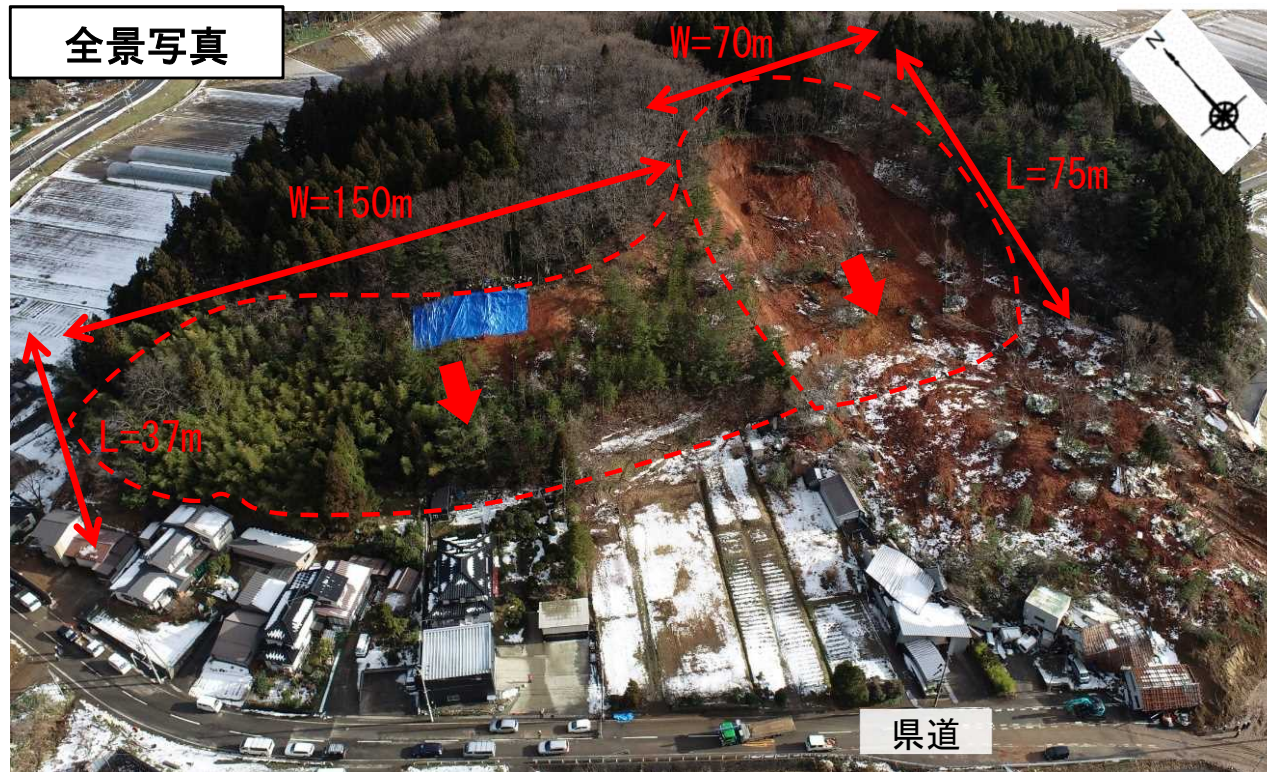
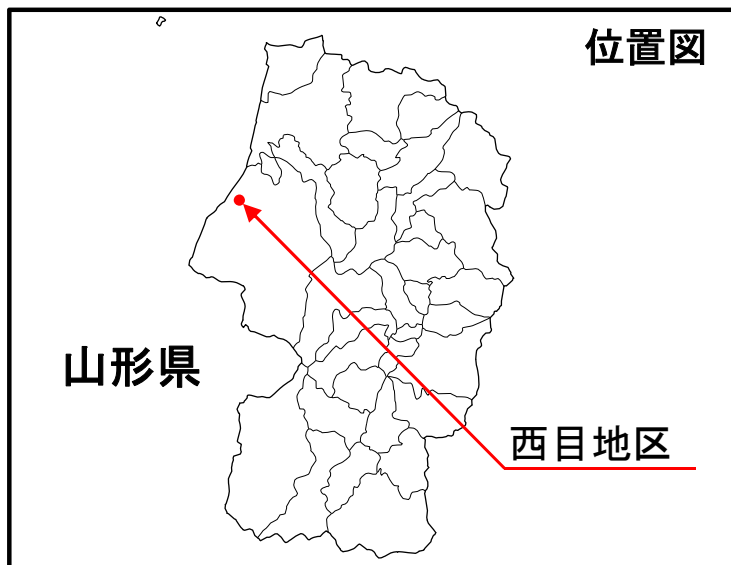
実施場所	齋藤147番地先
内容	応急対策工事 鋼製水抜き工 N=12本（2m/箇所）
備考	1月31日（火）設置完了

令和4年12月31日に山形県鶴岡市で発生した土砂災害に対して 災害関連緊急事業を実施します

国土交通省砂防部
令和5年1月31日

令和4年12月31日に発生した地すべりに対して、山形県が緊急的な対策事業を実施します。

●^{にしめ}西目地区 災害関連緊急地すべり対策事業(全体事業費:約11.0億円(1月16日採択の部分申請約2.0億円含む))



【西目地区】

^{つるおかし} 山形県鶴岡市西目字斎藤地内

- ・発生年月日：令和4年12月31日
- ・保全対象：人家、県道、市道 等
- ・崩壊規模：長さ75m、37m
幅 70m、150m
- ・主な工法：排土工、水路工、
横ボーリング工 等

(1月16日採択の部分申請)

- ・主な調査：地すべり調査・観測 等
- ・主な工法：仮設防護柵設置、
大型土のう設置 等

